



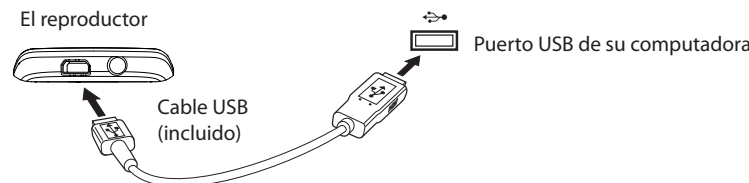
Guía de Inicio Rápido

Series M41
www.rcaaudiovideo.com

Felicitaciones por la compra de su nuevo reproductor RCA.
Por favor lea estas instrucciones sobre tips rápidos para usar el reproductor.

Para comenzar



1. Conecte su reproductor a su computadora.



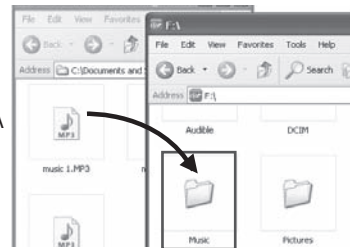
- El instalador del Software de Medios RCA easyRip™ (almacenado en el reproductor*) será lanzado en forma automática. Haga clic en **NEXT** para comenzar la instalación y siga las instrucciones para instalar el software en su PC.
- RCA easyRip is currently not compatible with DRM files and Audiobooks.
- Si el instalador no es lanzado en forma automática, localice la letra de la unidad asociada y haga clic derecho (por Ej. OPAL) para mostrar el menú de opciones y seleccionar la opción "Install RCA easyRip™".
- El reproductor carga automáticamente cada vez que usted lo conecta a su computadora. **Deberá ser cargado por al menos tres horas antes de usarlo por primera vez.**

* El software más reciente puede ser descargado desde www.rcaaudiovideo.com.

2. Transfiere archivos de imagen/audio/video/ a su reproductor con cualquiera de los dos siguientes métodos:

- a) **RCA easyRip:** ayuda a extraer CD's, crear listas de reproducción, cargar contenido y administrar su librería con un diseño intuitivo y modular. Haga click en el icono easyRip () en el escritorio de su PC para lanzar el software.
- Haga click en el icono **Help** () en el acoplador de módulo para aprender más acerca del uso de RCA easyRip.

- b) **Windows Explorer:** arrastre y suelte archivos de audio/imagen a la carpeta **Internal Storage** (Windows Vista™) o la carpeta **Music** o **Picture** (Windows® XP) del reproductor.
- Los archivos de video deben ser transferidos vía RCA easyRip el cual convierte archivos automáticamente al formato óptimo para reproducción en este reproductor.



- Su reproductor RCA es compatible también con la mayoría del software de administración de música de PC.
- **Requerimientos de transferencia de música segura:** para habilitar la función de transferencia de contenido de música de suscripción al reproductor, por favor seleccione el modo **MTP** (Protocolo de Transferencia de Medios) bajo Protocolo en el menú Configuraciones del reproductor (refiérase a la página 24 del manual del usuario).

3. Desconecte el reproductor de la computadora y disfrute de su música donde lo desee.

Aprenda más sobre reproductor

- **Para ver el manual del usuario directamente desde el reproductor:**



Paso 1: Inicio **Rápido**.

Paso 2: Haga click en **Mi PC** (usuarios de XP) / Haga click en **Computadora** (usuarios de Vista).

Paso 3: haga click derecho en la letra de la unidad asociada (por ejemplo, OPAL) para mostrar el menú de opciones.

Paso 4: desde el menú de opciones, seleccione el manual del usuario en su idioma preferido, con el propósito de obtener más información sobre las características del reproductor, sobre la garantía y seguridad, y respuestas a Preguntas Frecuentes (FAQ's).

- **Para ver el manual del usuario en su:**

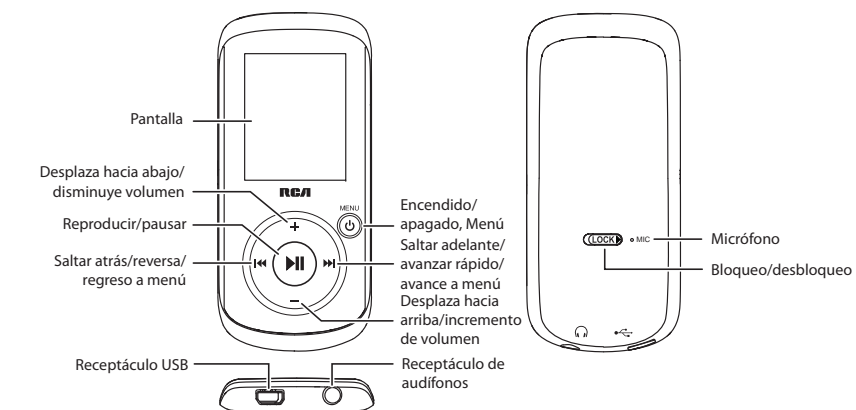
Si en la instalación tuvo la opción para ello, el manual del usuario estará también disponible haciendo click en el menú Inicio ( en XP o  en Vista), haciendo click en Todos los Programas, directorio RCA, o haciendo click en el manual apropiado.

- **Mantenga el reproductor fuera de la luz directa del sol. La exposición a la luz solar directa o calor extremo (tal como dentro de un automóvil estacionado) pueden causar daño o mal funcionamiento.**

¿Necesita más ayuda? No regrese este producto a la tienda.

Visite www.rcaaudiovideo.com para el firmware más reciente, Software de Medios RCA easyRip, manual del usuario y Preguntas Frecuentes.

Controles generales



Enciende / apaga el reproductor

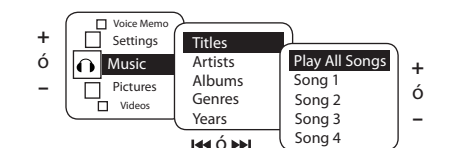
Presione y sostenga **MENU** 

Bloquea las teclas

Deslice **LOCK**  a la derecha

Navega a un archivo de audio/video/imagen

En el menú Inicio, presione **◀** ó **▶** para regresar o avanzar en el menú del reproductor y presione **+** ó **-** para desplazarse hacia arriba o abajo al archivo deseado



Reproduce un archivo de audio/video/imagen Presione **▶**

Pausa la reproducción y muestra el menú Opción

Presiona **▶** en la pantalla de reproducción (Reproduciendo ahora), presione otra vez para reanudar

Ajusta el volumen

Presione **+** ó **-** durante la reproducción

Salta al siguiente archivo (o sección de audiolibros*)

Presione **▶▶**

Salta al archivo previo (o sección de audiolibros*)

Presione **◀◀** dentro de los primeros 4 segundos del archivo de audio actual

Reversa o avance rápido de un archivo de audio

Presione y sostenga **◀◀** ó **▶▶** durante la reproducción

Va al menú Inicio (para acceder Música, Imágenes, Videos, Radio, Audiolibros, Favoritos, Memos de Voz y Configuraciones)

Presione **MENU** 

Elimina archivos del reproductor

Refiérase a la página 15-23 del manual del usuario

Reiniciar el reproductor (si este no responde)

Presione y sostenga **MENU**  por más de 10 segundos para reiniciar el reproductor

* Para información sobre la sección salto de audiolibros refiérase al manual del usuario.

Para información sobre nuevos productos y para registrar su nuevo reproductor, visite www.rcaaudiovideo.com.

Audiovox Electronics Corp.,
150 Marcus Blvd., Hauppauge, NY 11788
© 2009 Audiovox Electronics Corp.
Marca Registrada
www.rcaaudiovideo.com
Impreso en China



Changing Entertainment. Again.
Transforme le divertissement. Encore.