



RCRPS06GR

Owners Manual

Manual del usuario

English

1. Install batteries.....	2
Battery Saver.....	2
2. Program the remote	3
Brand Code Search.....	3
Direct Code Entry.....	6
Auto Code Search.....	7
Manual Code Search	9
3. Program Your Preset Channels.....	12
Tour of the Remote.....	15
Advanced Functions.....	16
Master Power.....	16
Reassigning the DVR•AUX1 or VCR•AUX2 Key.....	17
Volume Punch-Through	17
Channel Lock.....	19
Code Retrieval.....	19
Learning.....	21
Macros.....	23
Troubleshooting.....	26
Limited Lifetime Warranty	28

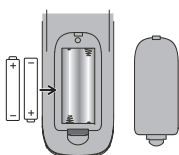
Español

1. Instalación de Baterías	29
Ahorrador de Baterías.....	29
2. Programe su Control Remoto	30
Búsqueda de Código de Marca	30
Entrada de Código Directo	33
Búsqueda de Código Automática.....	35
Código de Búsqueda Manual	38
3. Programe sus Canales de Preselección	40
Tour del Control Remoto.....	43
Funciones Avanzadas	45
Control Maestro (Master Power).....	45
Reasignación de la Tecla DVR•AUX1 o VCR•AUX2.....	46
Traspaso de Control de Volumen (Volume Punch-Through).....	47
Bloqueo de Canal	48
Recuperación de Código	49
Aprendizaje	50
Macros.....	53
Solución de problemas	56
Garantía Limitada Durante la Vida Útil del Producto	58

1. Instalación de Baterías

Su control remoto universal requiere dos baterías alcalinas tamaño AAA (no incluidas).

Para instalar las baterías:



1. Retire la cubierta del compartimiento de baterías.
2. Inserte las baterías, haciendo que coincidan las marcas (+) y (-) dentro del compartimiento de baterías.
3. Empuje la cubierta de las baterías de regreso a su lugar.

Precauciones para las baterías:

- *No mezcle baterías viejas y nuevas.*
- *No mezcle baterías alcalinas, estándar (carbono-zinc) o recargables (níquel-cadmio).*
- *Retire siempre inmediatamente las baterías viejas, sin energía o gastadas y recicladas o elimínelas de conformidad con las regulaciones locales y nacionales.*

Ahorrador de Baterías

Su control remoto universal ahorra energía de baterías apagándose automáticamente si alguna tecla es presionada por más de 60 segundos. Esto ahorra vida a sus baterías en el caso de que su control remoto se quedara atorado en un lugar donde las teclas permanezcan oprimidas, tal como entre los cojines de un sofá.

Tip: Este control remoto ya está programado para funcionar con muchas TVs y reproductores DVD de la marca Samsung, receptores satelitales de la marca DIRECTV, y receptores de audio marca Sony. Sólo presione la tecla correspondiente — DVD para un reproductor DVD, TV para una televisión, SAT•CBL•STREAM para un receptor satelital, y AUDIO para un receptor de audio.

2. Programe su Control Remoto

Para usar este control remoto universal con su sistema de entretenimiento en casa, primero necesita programarlo para controlar sus dispositivos. Hay cuatro formas en que usted puede programar el control remoto universal para hacer funcionar sus dispositivos:

- **Brand Code Search** busca a través de los códigos para marcas seleccionadas y dispositivos. Si su marca está listada en la sección Código de Marca de la lista de códigos, intente primero este método.
- **Direct Code Entry** busca a través de los códigos para marcas seleccionadas de dispositivos. Nota: La Entrada de Código Directo usualmente es el mejor método para usar en el caso de dispositivos de audio.
- **Auto Code Search** va automáticamente a través de todos los códigos para el dispositivo que usted está tratando de controlar.
- **Búsqueda de Código Manual** le permite ir manualmente a través de todos los códigos para el dispositivo que está intentando controlar.

Búsqueda de Código de Marca

La Búsqueda de Código de Marca va sólo a través de los códigos para una de las marcas seleccionadas incluidas en la lista de códigos anexa. Si su marca de dispositivo está incluida, esta búsqueda puede ser muy fácil y rápida.

IMPORTANTE: La Búsqueda de Código de Marca funciona para TVs, VCRs, reproductores DVD, receptores satelitales, cajas de convertidores de cable, y dispositivos de audio. La Búsqueda de Código de Marca no funciona para programar este control remoto para controlar DVRs, cajas de convertidos de TV digital, reproductores de medios streaming. Use un método de programación diferente para estas clases de dispositivos.

TIPS: Cada tecla de dispositivo está asociada con un tipo de dispositivo - la TV está preestablecida para buscar TVs, SAT•CBL•STREAM para receptores satelitales, convertidores de TV digital, convertidores de cable o reproductores de medios para streaming, DVD para reproductores DVD, DVR•AUX1 para DVRs, VCR•AUX2 para VCRs, y AUDIO para receptores de audio.

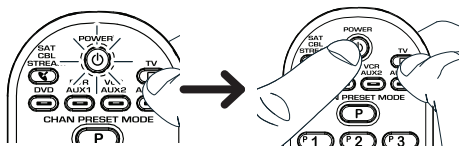
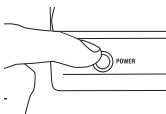
Para programar la tecla DVR•AUX1 o VCR•AUX2 para un tipo diferente de dispositivo, vea la sección Reasignación de la Tecla DVR•AUX1 o VCR•AUX2.

Para controlar dispositivos combo, como TV/ DVDs y TV/VCRs, usted necesita programar cada tecla por separado.

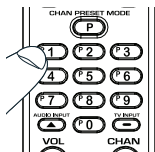
Cada tecla controlará esa parte del dispositivo combo. Si el control remoto original que vino con su dispositivo tiene teclas ON y OFF separadas (en lugar de una sola tecla POWER), la Búsqueda de Código de Marca puede no funcionar con ese dispositivo. Intente el método Entrada de Código Directo descrito más adelante en este manual.

Para salir sin guardar un nuevo código en cualquier punto en Búsqueda de Código de Marca, presione la tecla EXIT•BACK.

1. Encienda manualmente el dispositivo que quiere controlar.
2. Encuentre su dispositivo en la sección lista de Códigos de Marca de la lista de códigos anexa. Circule el número para su marca y conserve la lista a mano.
3. Presione y mantenga presionada la tecla del dispositivo que usted quiere programar (la tecla POWER se ilumina). Mientras usted está manteniendo presionada la tecla del dispositivo, use su otra mano para presionar y mantener presionada la tecla POWER del control remoto al mismo tiempo (la tecla POWER se apaga).

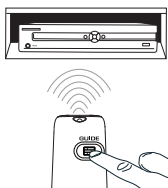


4. Espere hasta que la tecla POWER se ilumina y permanezca encendida. Luego libere ambas teclas.
5. Mire los números que usted circuló para el código de marca de su dispositivo. Presione esos números en el teclado de su control remoto.



Nota: Para códigos de marca de un sólo dígito, presione la tecla 0 primero (por ejemplo, 0-5 para 5).

6. Apunte el control remoto directamente al panel frontal del dispositivo que usted quiere controlar. Presione GUIDE en el control remoto y espere 2 segundos. El control remoto está enviando un código individual para la marca de su dispositivo.



¿Se apagó su dispositivo?

SÍ: Presione la tecla POWER de control remoto para volver a encender sus dispositivo. Luego pruebe todas las siguientes teclas del control remoto que su dispositivo usa: VOL+, CH+, dígito 0, PLAY, y STOP. Si estas teclas funcionan, presione OK/ENTER. Si no, repita este paso hasta que su dispositivo se apague otra vez.

NO: Presione GUIDE otra vez. El control remoto envía el siguiente código para su marca.

Siga presionando GUIDE cada 2 segundos hasta que su dispositivo se apague. Cuando lo haga, presione OK/ENTER.

NOTAS: A través de la programación de cada tecla, asegúrese de mantener el control remoto apuntado al sensor infrarrojo del dispositivo que usted está actualmente programando para que el control remoto lo controle.

El control remoto con el dispositivo para asegurarse que la tecla del dispositivo esté programada con el código correcto para funcionalidad máxima. Si algunas características no funcionan, intente un código diferente. Para más información de la sección "Probando el Código para Funcionalidad Máxima" más adelante.

Durante la Búsqueda de Código de Marca, el control remoto ignora presiones de tecla que no sean parte de la búsqueda.

La búsqueda se termina después de 2 minutos (la tecla POWER parpadea cuatro veces y el último código programado bajo esa tecla de dispositivo es retenido).

La tecla POWER parpadea cuatro veces cuando control remoto ha pasado a través de todos los códigos. El control remoto sale de la Búsqueda de Código de Marca. Si su dispositivo no se ha apagado aún, intente un método de búsqueda diferente.

Probando el Código para Funcionalidad Máxima

1. Trate de usar una variedad de las funciones del dispositivo con el control remoto. Si algunas características del dispositivo no funcionan, vaya al siguiente paso para intentar con un código diferente.
2. Repita la Búsqueda de Código de Marca desde el comienzo. Cuando el dispositivo se apague por primera vez, no presione la tecla OK/ENTER, ya que se guardaría el mismo código. En su lugar, con la unidad apagada ahora, continúe presionando repetidamente la tecla GUIDE hasta que la unidad se vuelva a encender.
3. Una vez que la unidad vuelva a encender, usted ha encontrado otro código que funcione con el dispositivo. Presione la tecla OK/ENTER.
4. Pruebe nuevamente la funcionalidad de la tecla intentando controlar una variedad de las funciones del dispositivo. Si el código que ha sido almacenado controla la mayoría de las funciones del dispositivo, la programación está completa. Si el código almacenado no le da la máxima funcionalidad, intente con otro código.

Entrada de Código Directo

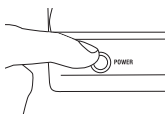
La Entrada de Código Directo permite ingresar un código de la lista de códigos anexa para la marca de su dispositivo.

TIPS: *Cada tecla de dispositivo está asociada con un tipo de dispositivo – la TV está preseleccionada para buscar TVs, SAT•CBL•STREAM para receptores satelitales, convertidores de TV digital, convertidores de cable, y reproductores de medios streaming, DVD para reproductores DVD, DVR•AUX1 para DVRs, VCR•AUX2 para VCRs, y AUDIO para receptores de audio.*

Para programar la tecla DVR•AUX1 o VCR•AUX2 para un tipo diferente de dispositivo, vea la sección Reasignación de la Tecla DVR•AUX1 o VCR•AUX2.

Dispositivos combo, como TV/DVDs y TV/VCRs, usted necesita programar cada tecla por separado. Cada tecla controlará esa parte del dispositivo combo.

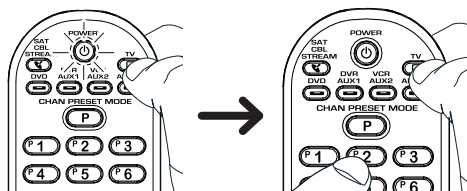
1. Encienda manualmente el dispositivo que usted quiere controlar.



2. Encuentre la Lista de Códigos que vino con el control remoto con. Localice la sección para el tipo de dispositivo que usted está tratando de programar, y encuentre su marca en esa sección. Haga un círculo en los códigos para su marca y manténgala a la mano.



3. Presione y mantenga presionada la tecla del dispositivo que quiere programar (la tecla POWER se ilumina). Mientras usted está presionando la tecla del dispositivo, use su otra mano para ingresar el primero de los códigos de cinco dígitos para su marca en la lista de códigos (la tecla POWER se apaga después del primer dígito).



4. Cuando usted haya terminado de ingresar el código de cinco dígitos, siga presionando la tecla del dispositivo y observe la tecla POWER.

¿Está la tecla POWER iluminada?

SÍ: ¡Usted ya está listo! Usted ha programado esta tecla de dispositivo.

NO, parpadeó cuatro veces y se apagó:

Usted ha ingresado un número de código que no está en la lista de códigos u omitió un paso en el procedimiento de entrada de código. Intente nuevamente el paso 3.

NOTAS: Pruebe el control remoto con el dispositivo para asegurarse que la tecla del dispositivo está programada con el código correcto para funcionalidad máxima. Si algunas características no funcionan, intente con un código diferente en la lista.

Recuerde ingresar el código para referencia futura en la caja provista en la sección Recuperación de Código de este manual.

Si su marca no está listada en la lista de códigos, use uno de los métodos de Búsqueda de Código para programar el control remoto (consulte Búsqueda de Código Manual y Automática).

Si usted libera la tecla de dispositivo en cualquier momento durante el procedimiento de Entrada de Código Directo, la tecla POWER parpadea cuatro veces y termina el procedimiento. El último código programado bajo la tecla de dispositivo es retenido.

Búsqueda de Código Automática

La Búsqueda de Código Automática pasa automáticamente a través de todos los códigos para el dispositivo que usted está tratando de controlar. Cuando usted encuentre uno que funcione a su dispositivo, puede detener la búsqueda y guardar ese código.

TIPS: Cada tecla de dispositivo está asociada con un tipo de dispositivo - la TV está preestablecida para buscar TVs, SAT•CBL•STREAM para receptores satelitales, convertidores de TV digital, convertidores de cable y reproductores de medios para streaming, DVD para reproductores DVD, DVR•AUX1 para DVRs, VCR•AUX2 para VCRs, y AUDIO para receptores de audio.

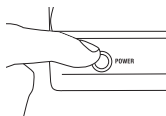
Para programar la tecla DVR•AUX1 o VCR•AUX2 para un tipo diferente de dispositivo, vea la sección Reasignación de la Tecla DVR•AUX1 o VCR•AUX2.

Para controlar dispositivos combo, como TV/DVDs y TV/VCRs, usted necesita programar cada tecla por separado. Cada tecla controlará esa parte del dispositivo combo.

Si el control remoto original que vino con su dispositivo tiene teclas ON y OFF separadas (en vez de una sola tecla POWER), la Búsqueda de Código Automática podría no funcionar con ese dispositivo. Intente con el método de Entrada de Código Directo descrito en este manual.

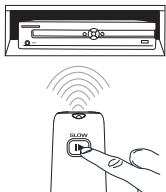
Para salir sin guardar un nuevo código en cualquier punto en la Búsqueda de Código Automática, presione la tecla EXIT•BACK.

1. Encienda manualmente el dispositivo que usted quiere controlar.
2. Presione y mantenga presionada la tecla del dispositivo que usted quiere programar (la tecla POWER se ilumina). Mientras usted mantiene presionada la tecla del dispositivo, use su otra mano para presionar y mantener presionada la tecla POWER del control remoto al mismo tiempo (la tecla POWER se apaga).



3. Espere hasta que la tecla POWER se ilumine y permanezca encendida. Luego libere ambas teclas.

4. Apunte el control remoto directamente al panel frontal del dispositivo que usted quiere controlar. Presione SLOW en el control remoto y espere 5 segundos. El control remoto está enviando un lote de 10 códigos a su dispositivo.



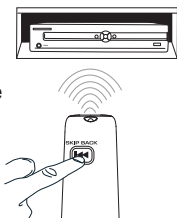
¿Se apagó su dispositivo?

SÍ: Vaya al paso 5.

NO: Presione SLOW (LENTO) otra vez. El control remoto envía el siguiente lote de 10 códigos.

Siga presionando SLOW cada 5 segundos hasta que su dispositivo se apague.

5. Cuando su dispositivo se apague, presione la tecla SKIP BACK (SALTAR ATRÁS) en el control remoto y espere al menos 2 segundos. El control remoto intenta con el último de los 10 códigos previos.



¿Encendió su dispositivo?

SÍ: Pruebe todas las siguientes teclas de control remoto que su dispositivo use: VOL+, CH+, dígito 0, PLAY, y STOP. Si estas teclas funcionan, presione OK/ENTER. Si no, repita este paso hasta que su dispositivo se apague otra vez.

NO: Presione SKIP BACK nuevamente. El control remoto envía el siguiente código en el lote.

Siga presionando SKIP BACK cada 2 segundos hasta que su dispositivo se vuelva a encender. Cuando lo haga, presione OK/ENTER.

Nota: Si usted presiona accidentalmente la tecla SKIP BACK después de que su dispositivo se encienda, presione la tecla SKIP FWD (SALTAR ADELANTE). Luego, espere dos segundos para ver si su dispositivo se apaga de nuevo.

NOTAS: A través de la programación de cada tecla, asegúrese de mantener el control remoto apuntado al sensor infrarrojo del dispositivo que usted está actualmente programando para que el control remoto controle.

Pruebe el control remoto con el dispositivo para asegurarse que la tecla del dispositivo esté programada con el código correcto para funcionalidad máxima. Si algunas características no funcionan, intente con un código diferente. Vea "Probando el Código para Funcionalidad Máxima" más adelante para más información.

Durante la Búsqueda de Código Automática, el control remoto ignora las presiones de tecla que no sean parte de la búsqueda.

La búsqueda termina después de dos minutos (la tecla POWER parpadea cuatro veces y el último código programado bajo la tecla de ese dispositivo es retenido).

La tecla POWER parpadea cuatro veces cuando el control remoto ha pasado a través de todos los códigos. El control remoto sale de la Búsqueda de Código Automática. Si su dispositivo no se ha apagado aún, intente un método de búsqueda diferente.

Probando el Código para Funcionalidad Máxima

1. Intente usar una variedad de las funciones de dispositivo con el control remoto. Si algunas de las características del dispositivo no funcionan, vaya al paso siguiente para intentar con un código diferente.
2. Repita el método de Búsqueda de Código Automática desde el comienzo. Cuando su dispositivo se apague, no detenga la búsqueda. En lugar de eso, con la unidad apagada ahora, continúe presionando la tecla SLOW cada 5 segundos hasta que la unidad se vuelva a encender.
3. Una vez que la unidad vuelva a encender, presione la tecla SKIP BACK en el control remoto cada 2 segundos hasta que su dispositivo se apague de nuevo. Cuando su dispositivo se apague nuevamente, presione la tecla OK/ENTER.
4. Pruebe la funcionalidad de la tecla de nuevo intentando controlar una variedad de las funciones del dispositivo. Si el código que ha sido guardado controla la mayoría de las funciones del mismo, la programación está completa. Si el código guardado no le da una funcionalidad máxima, intente con otro código.

Código de Búsqueda Manual

La Búsqueda de Código Manual le lleva uno por uno a través de todos los códigos para el dispositivo que usted está intentando controlar. Cuando encuentre el que funcione con su dispositivo, detenga la búsqueda y guarde ese código.

TIPS: El método de Código de Búsqueda Manual puede tomar bastante tiempo debido a que el control remoto busca a través de todos los códigos en su memoria uno por uno. Si su marca está listada en los Códigos de Marca o en las Listas de Código, intente primero la Búsqueda de Código de Marca o el método de Entrada de Código Directo.

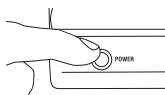
La tecla de dispositivo está asociada con un tipo de dispositivo – la TV está preestablecida para buscar TVs, SAT•CBL•STREAM para receptores satelitales, convertidores de TV digital, convertidores de cable, o reproductores de medios para streaming, DVD para reproductores DVD, DVR•AUX1 para DVRs, VCR•AUX2 para VCRs, y AUDIO para receptores de audio.

Para programar la tecla DVR•AUX1 o VCR•AUX2 para un tipo diferente de dispositivo, vea la sección Reasignación de la Tecla DVR•AUX1 o VCR•AUX2.

Para controlar dispositivos combo, como TV/ DVDs y TV/VCRs, usted necesita programar cada tecla por separado. Cada tecla controlará esa parte del dispositivo combo.

Para salir sin guardar un código nuevo en cualquier punto en la Búsqueda de Código Manual, presione la tecla EXIT•BACK.

1. Encienda manualmente el dispositivo que quiere controlar.

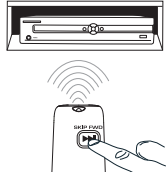


2. Presione y mantenga presionada la tecla del dispositivo que quiere programar (la tecla POWER se ilumina). Mientras usted esté presionando la tecla del dispositivo, use su otra mano para presionar y mantener presionada la tecla POWER del control remoto al mismo tiempo (la tecla POWER se apaga).



3. Espere hasta que la tecla POWER del control remoto se encienda y se mantenga iluminada. Luego libere ambas teclas.

4. Apunte el control remoto directamente al panel frontal del dispositivo que usted quiere controlar. Presione SKIP FWD en el control remoto y espere 2 segundos. El control remoto está enviando un código único para su dispositivo.



¿Se apagó su dispositivo?

SÍ: Presione la tecla POWER del control remoto para volver a encender su dispositivo. Luego pruebe todas las siguientes teclas del control remoto que su dispositivo usa: VOL+, CH+, dígito 0, PLAY, y STOP. Si estas teclas funcionan, presione OK/ENTER. Si no, repita este paso hasta que su dispositivo se apague otra vez.

NO: Presione SKIP FWD nuevamente. El control remoto envía el código siguiente para su dispositivo.

Siga presionando SKIP FWD cada 2 segundos hasta que su dispositivo se apague. Cuando lo haga, presione OK/ENTER.

TIP: Debido a que hay tantos códigos, puede ser que tenga que presionar la tecla SKIP FWD muchas veces - posiblemente cientos de veces.

NOTAS: A través de la programación de cada tecla, mantenga el control remoto apuntado al dispositivo que usted está programando para que sea controlado por el control remoto.

Pruebe el control remoto con el dispositivo para asegurarse que la tecla del dispositivo esté programada con el código correcto para funcionalidad máxima. Si algunas características no funcionan, intente con un código diferente. Vea la sección "Probando el Código para Funcionalidad Máxima" más adelante para más información.

Durante la Búsqueda de Código Manual, el control remoto ignora las presiones de tecla que no sean parte de la búsqueda.

La búsqueda finaliza después de dos minutos (la tecla POWER parpadea cuatro veces y el último código programado bajo ese dispositivo es retenido).

La tecla POWER parpadea cuatro veces cuando el control remoto ha pasado a través de todos los códigos. El control remoto sale de la Búsqueda de Código Manual. Si su dispositivo no se ha apagado aún, intente con un método de búsqueda diferente.

Probando el Código para Funcionalidad Máxima

1. Intente una variedad de las funciones del dispositivo con el control remoto. Si algunas características de sus dispositivos no funcionan, vaya al paso siguiente para intentar con un código diferente.
2. Repita la Búsqueda de Código Manual y el Método de Entrada desde el principio. Cuando el dispositivo se apague por primera vez, no presione la tecla OK/ENTER, ya que guardaría el mismo código. En lugar de eso, con la unidad apagada ahora continúe presionando la tecla SKIP FWD repetidamente hasta que la unidad vuelva a encender.
3. Una vez que la unidad vuelva a encender, usted ha encontrado otro código que funciona con el dispositivo. Presione la tecla OK/ENTER.
4. Pruebe la funcionalidad de la tecla nuevamente intentando una variedad de funciones. Si el código controla la mayoría de las funciones del dispositivo, la programación está terminada. Si el código guardado no da funcionalidad máxima, intente con otro código.

3. Programe sus Canales de Preselección

Este control remoto le da acceso hasta a 10 de sus canales de satélite o cable y tv favoritos instantáneamente, usando las teclas de preselección. Por ejemplo, si uno de sus canales favoritos es ESPN, usted puede configurar este control remoto para llevarle directamente a ese canal cuando presione la tecla P seguida por la tecla 1.

Para usar la característica de Canales de Preselección, primero usted debe programar el canal que le gustaría usar para cada tecla de Preselección. Antes de comenzar, use la tabla siguiente para obtener información acerca de sus canales favoritos. Usted puede establecer hasta 10 favoritos para cada fuente de canal: 10 para SAT/CBL/STREAM y 10 para TV.

Use esta tabla de ejemplo como guía:

Tecla de Preselección	Canal	Número de Canal
1	ESPN	202

Canales de Preselección para TV

Tecla de Preselección	Canal	
	Nombre	Número
1		
2		
3		
4		
5		
6		
7		
8		
9		
0		

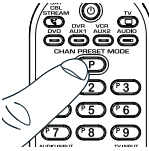
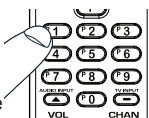
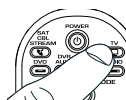
Canales de Preselección para SAT•CBL•STREAM

Tecla de Preselección	Canal	
	Nombre	Número
1		
2		
3		
4		
5		
6		
7		
8		
9		
0		

NOTAS:

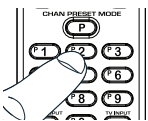
- Se pueden establecer canales de preselección para receptores satelitales, convertidores de cable, y convertidores de TV digital (si usted ha programado la tecla SAT•CBL•STREAM para funcionar con esa clase de dispositivo). Los reproductores de streaming no tienen la capacidad de canales de preselección.
- Configure primero todos los canales de preselección de satélite, cable o convertidor digital. Luego configure sus canales de TV. Saltar atrás y adelante entre ellos podría causar confusión.

Para programar sus Canales de Preselección:

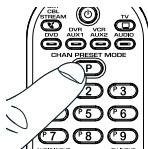
1. Presione y mantenga presionada la tecla P. La tecla Power se ilumina. Continúe presionando por tres segundos hasta que usted vea un parpadeo del LED de la tecla Power. La luz permanece iluminada y ahora usted puede liberar la tecla P.
 
2. Presione la tecla 1 para programar su primer canal de preselección. La tecla POWER parpadea una vez y permanece encendida.
 
3. Presione la tecla del dispositivo listado para este canal (TV o SAT•CBL•STREAM).
 

NOTA: La tecla del dispositivo que usted presione en el paso 3 debe ser programada para controlar su dispositivo de manera que este canal de preselección funcione. Lea la sección Programación del Control Remoto para información sobre la programación de estas teclas para controlar sus dispositivos.

4. Ingrese el número de canal que usted anotó para canal de preselección número 1 anteriormente. En el ejemplo, usted presionaría 2, luego 0, luego 2. La tecla POWER parpadea después de cada presión de tecla.



5. Cuando usted haya terminado de ingresar el número de canal, presione la tecla P para guardar su canal de preselección. La tecla POWER se apaga.



NOTA: Si usted está programando un subcanal digital (como 59.2), usted necesita presionar la tecla TV INPUT / – entre el canal regular y el subcanal (por ejemplo: 5, luego 9, luego TV INPUT / –, luego 2).

Si usted quiere programar más Canales de Preselección: Repita los pasos 1 a 5 para el siguiente Canal de Preselección.

Si usted ya terminó de programar sus Canales de Preselección: Comience usar el control remoto en forma normal.

Notas de Programación de Preselección

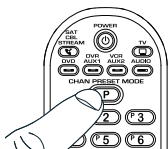
- Para salir de la programación de canales de preselección en cualquier momento, presione la tecla EXIT•BACK. La tecla POWER parpadea 4 veces. Ningún cambio a las teclas de Preselección es efectuado.
- Cuando usted esté programando preselecciones, el control remoto le da un máximo de 15 segundos entre presiones de tecla antes de que salga del modo de programación y regrese a operación normal. La tecla POWER parpadea 4 veces – esto significa que el control remoto no ha guardado sus preselecciones programadas y usted tendrá que volver a empezar.
- Durante la programación de canal de preselección, el control remoto acepta sólo ciertas presiones de tecla: la tecla P, las teclas numéricas, y las teclas de dispositivo. Si usted presiona cualquier otra tecla de control remoto durante la programación de preselección, el control remoto sale de la programación de preselección sin guardar sus cambios. La tecla POWER parpadea 4 veces. Usted tendrá que volver a comenzar la programación.

Uso de sus Canales de Preselección

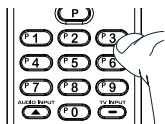
1. Presione TV o SAT/CBL/STREAM.



2. Presione la tecla P. La tecla POWER se ilumina y permanece encendida.



3. Presione la tecla de número para el canal de preselección que usted quiere acceder. Por ejemplo, si usted quiere ir al canal que usted programó como canal de preselección 3, presione 3.



Mientras la tecla POWER esté iluminada, el control remoto está en modo de preselección. Esto significa que usted puede ir directo a sus canales de preselección - usted no tiene que presionar la tecla P otra vez. El modo de preselección dura 2 minutos después de la última presión de tecla. Aquí se indica cómo usar el control remoto en modo preselección.

Para ir a otra preselección: Presione la tecla de número para ese canal de preselección.

Para ir a un canal que no es una preselección: Presione la tecla P para salir del modo preselección. Luego ingrese el número de canal directamente. (Usted puede también usar las teclas CH + y CH -.)

Para salir del modo preselección en cualquier momento: Presione la tecla P.

Tour del Control Remoto

En la mayoría de los casos, las teclas en este control remoto tienen las mismas funciones que las teclas en sus controles remotos originales una vez que usted haya programado este control remoto para operar sus componentes. Muchas teclas en este control remoto tienen también otras funciones.

La tecla **POWER** iluminada sirve como una luz de indicador para suministrar retroalimentación.

Las teclas de dispositivo (**TV, SAT•CBL•STREAM, DVD, DVR•AUX1, VCR•AUX2, AUDIO**) ponen el control remoto en el modo correcto para controlar su dispositivo.

CHAN PRESET MODE le permite programar sus canales favoritos sobre las teclas de preselección (P), para luego accesarlas directamente una vez programadas.

AUDIO INPUT alterna entre señales de entrada de audio.

La tecla **TV Input** y – alterna a través de las entradas de video cuando usted está ingresando los números de canal digital directamente, este botón le permite separar el canal principal del subcanal (tal como 59.1).

Las teclas de flecha actúan como teclas de navegación en las guías de dispositivo y los sistemas de menú.

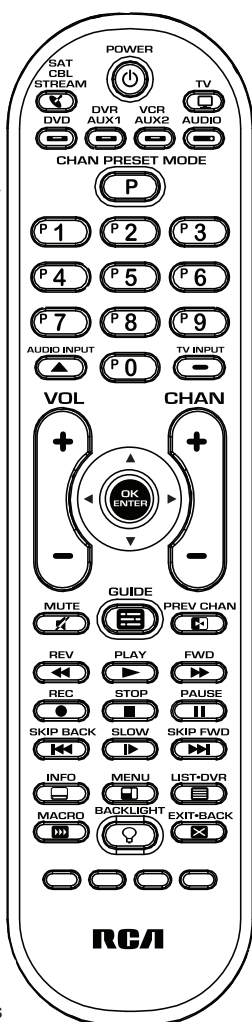
OK/ENTER selecciona sus elecciones de menú.

GUIDE y **MENU** colocan el control remoto en modo menú/guía, también accesan las mismas características que las teclas en sus controles remotos originales.

La tecla **MACRO**, junto con las teclas numéricas 1–8, le permiten guardar y ejecutar acciones de múltiples pasos (macros) en una sola presión de tecla

Backlight key (💡) enciende y apaga la luz de fondo.

EXIT•BACK sale de la programación del control remoto; también realiza las mismas funciones que en sus controles remotos originales. En reproductores de streaming retrocederá una pantalla de menú.



IMPORTANTE: Debido a que este control remoto controla más de un dispositivo, usted debe primero “decir” al control remoto cual dispositivo desea operar. Eso significa, que si usted quiere operar su TV, usted debe primero presionar la tecla TV para colocar el control remoto en el Modo TV. El control remoto permanece en ese modo de dispositivo hasta que presione una tecla de dispositivo diferente. Por ejemplo, si su control remoto está en Modo TV y usted quiere hacer funcionar el reproductor DVD, usted debe presionar la tecla DVD para cambiar los modos de dispositivo.

Luz de Fondo

La iluminación de luz de fondo le permite ver mejor las teclas del control remoto en la oscuridad. Usted puede encender o apagar la iluminación de luz de fondo presionando la tecla de luz de fondo (💡). La luz de fondo permanece tanto tiempo conforme las teclas estén siendo presionadas y se apaga cuatro segundos después de la última presión de tecla. Si la eliminación de la luz de fondos está encendida, y usted presiona la tecla luz de fondo, la luz de fondo se apaga.

Funciones Avanzadas

Control Maestro (Master Power)

Cada vez que usted presione la tecla POWER, este control remoto automáticamente enciende y apaga los dispositivos que usted haya programado para funcionar con el control. Esta característica, llamada “Control Maestro” (“Master Power”) debe ser habilitada por dispositivo.

Programación de la tecla Control Maestro

1. Presione y mantenga presionada la tecla P por 3 segundos hasta que el indicador LED se ilumine y permanezca encendido.
2. Presione la tecla P.
3. Presione la tecla del dispositivo que usted quiere agregar a la macro de control.
4. Presione la tecla CH + y el LED parpadea.
5. El LED se mantiene encendido.
6. Siga los pasos 3 y 4 para agregar más dispositivos a Control Maestro.
7. Cuando todos los dispositivos estén agregados presione tecla VOL + para habilitar Control Maestro.
8. Presione la tecla P para completar el proceso.

Nota: Para quitar un dispositivo en el proceso anterior use la tecla CH -.

Para inhabilitar Control Maestro:

1. Presione y mantenga presionada la tecla P por 3 segundos. La tecla POWER se ilumina.
2. Presione VOL- para inhabilitar Control Maestro.
3. Presione la tecla P para confirmar. La tecla POWER ahora sólo enciende y apaga el dispositivo que usted está actualmente controlando.

Para activar nuevamente el Control Maestro:

1. Presione y mantenga presionada la tecla P por 3 segundos. La tecla POWER se ilumina.
2. Presione VOL+ para habilitar nuevamente el Control Maestro.
3. Presione la tecla P para confirmar. La función Control Maestro es habilitada nuevamente.

Reasignación de la Tecla DVR•AUX1 o VCR•AUX2

La tecla DVR•AUX1 está predeterminada para controlar un DVR, y la tecla VCR•AUX2 para controlar una VCR. Si usted quiere que la tecla DVR•AUX1 o VCR•AUX2 controle un dispositivo diferente (una TV, DVD, convertidor satelital o de cable, por ejemplo) adicional, usted deberá reasignarla.

1. Presione y mantenga presionada la tecla DVR•AUX1 o VCR•AUX2. La tecla POWER se enciende.
2. Mientras mantiene presionada la tecla DVR•AUX1 o VCR•AUX2, presione y libere la tecla numérica en el teclado para el dispositivo que usted quiere controlar (vea la siguiente tabla). La tecla POWER se apaga.

CONTROLES DE LA TECLA DVR•AUX1 O VCR•AUX2	
TV ADICIONAL	presione 1
VCR o DVR	presione 2
DVD adicional	presione 3
Dispositivo de audio adicional	presione 4
Receptor satelital, convertidor de cable, o convertidor DTV	presione 5

3. Libere la tecla DVR•AUX1 o VCR•AUX2. La tecla POWER parpadea cuatro veces y luego se apaga. La tecla DVR•AUX1 o VCR•AUX2 está ahora configurada para controlar el dispositivo que usted seleccionó.
4. Siga las instrucciones en la búsqueda de código automática, por marca, entrada directa, o manual para programar la tecla DVR•AUX1 o VCR•AUX2.

Traspaso de Control de Volumen (Volume Punch-Through)

El Traspaso de Control de Volumen habilita a las teclas VOL y MUTE, cuando sean presionadas en los modos SAT•CBL•STREAM, DVD, DVR•AUX1, o VCR•AUX2, “traspasar el control” ya sea a TV o AUDIO, el que sea más recientemente accedido. El Traspaso de Control de Volumen ocurre automáticamente y le permite controlar el volumen sin salir del modo actual (si la tecla DVR•AUX1 o VCR•AUX2 ha sido programada con un código TV o AUDIO, el traspaso de control de volumen puede también funcionar en este dispositivo).

Nota: El Traspaso de Control de Volumen no ocurre en casos donde el código componente tiene sus propios controles de volumen/silencio, tales como algunos receptores satelitales.

Traspaso de Control Avanzado

El traspaso de control de volumen según se describió anteriormente ocurre automáticamente. El traspaso de control avanzado le permite especificar un dispositivo para todos los comandos de volumen por cada modo distinto de audio (SAT•CBL•STREAM, DVD, DVR•AUX1, or VCR•AUX2). Usted puede especificar la TV o el dispositivo de AUDIO (o una tecla AUX que funcione como TV o dispositivo de audio).

1. Presione y mantenga presionada la tecla del dispositivo cuyos comandos de volumen usted quiere enviar a la TV o dispositivo de audio. La tecla POWER se enciende.
2. Mientras mantiene presionada la tecla del dispositivo, presione y mantenga presionada la tecla VOL + . La tecla POWER se apaga.
3. Después de mantener presionadas ambas teclas por 3 segundos, la tecla POWER se enciende y permanece iluminada. Suelte ambas teclas.
4. Presione la tecla del dispositivo del que usted quiere transferir control para ser dirigido desde el modo seleccionado (tecla TV, AUDIO, o AUX). La tecla POWER parpadea.

Nota: La tecla del dispositivo en el paso 4 debe ser programada con un componente TV o AUDIO. Si una tecla inválida es presionada, la tecla POWER parpadea cuatro veces, luego se apaga.

Importante: Una vez que usted haya programado algún dispositivo con un Traspaso de Control específico, el Traspaso de Control de Volumen para todos los otros dispositivos queda en forma predeterminada dirigido a AUDIO. Si usted no quiere que el Traspaso de Control de otros componentes quede predeterminado a AUDIO,

usted debe programar manualmente los mismos, usando los pasos 1-4.

Para Restaurar el Traspaso del Control de Volumen

Usted puede restaurar el traspaso del control de volumen a su comportamiento predeterminado (enviando comandos de volumen ya sea a TV o AUDIO, la opción que hubiera sido más recientemente presionada).

1. Presione y mantenga presionada la tecla del dispositivo cuya funcionalidad de traspaso de control de volumen usted quiere restaurar al comportamiento anterior. La tecla POWER se enciende.
2. Mientras mantiene presionada la tecla del dispositivo, presione y mantenga presionada la tecla VOL – . La tecla POWER se apaga.
3. Después de mantener presionadas ambas teclas por 3 segundos, la tecla POWER se enciende y permanece iluminada. Libere ambas teclas. La tecla POWER parpadea, y el traspaso de control de volumen para este dispositivo es restaurado al comportamiento original.

Para restaurar el traspaso de control de volumen para otros dispositivos, repita los pasos anteriores para esa tecla de dispositivo.

Bloqueo de Canal

El bloqueo de canal envía automáticamente comandos de canal, como CH, PREV CHAN, y las teclas numéricas 0–9, a su receptor satelital, convertidor de cable, o convertidor de TV digital cuando usted está en modo TV. Esto le puede ahorrar presiones de tecla si usted usa un dispositivo distinto que su TV para cambiar canales.

Para activar el bloqueo de canales:

1. Presione y mantenga presionada la tecla del dispositivo para el dispositivo que usted usa para cambiar canales. Mientras usted esté presionando la tecla de este dispositivo, use su otra mano para presionar y mantener presionada la tecla CH + del control remoto al mismo tiempo.
2. Espere hasta que la tecla POWER del control remoto se encienda y permanezca iluminada. Luego libere ambas teclas.
3. Presione OK•ENTER para bloquear los comandos de canal a este dispositivo.

Para desactivar el bloqueo de canal:

1. Presione y mantenga presionada la tecla TV. Mientras usted está presionando la tecla TV, use su otra mano para presionar y mantener presionada la tecla CH – del control remoto al mismo tiempo.
2. Espere hasta que la tecla POWER del control remoto se encienda y permanezca iluminada. Luego libere ambas teclas.
3. Presione OK•ENTER para comenzar el cambio de canales con su TV.

NOTA: La característica de Preselección de Canal funciona independientemente de la característica del Bloqueo de Canal. Al usar la característica de Preselección de Canal por favor tome en cuenta la sección "Uso de sus Canales de Preselección" de esta guía del usuario.

Recuperación de Código

Una vez que usted haya programado el control remoto para controlar sus dispositivos, puede ser que usted quiera registrar los códigos para referencia futura. Si usted usó el método de Entrada de Código Directo, esto es fácil. Sólo encuentre los códigos que ingresó y tome nota de ellos en las casillas a continuación. Si usted usó uno de los métodos de Búsqueda de Código para programar su control remoto o si usted usó el método de Entrada Directo pero no recuerda el código, usted necesitará recuperar el código de cinco dígitos de cada dispositivo. Recuperar el código real y anotarlo le ahorrará tiempo si alguna vez necesita programar el control remoto nuevamente. Si los códigos están registrados, usted puede usar el método de Entrada Directo para reprogramar su control remoto para controlar sus dispositivos, lo cual es fácil y rápido.

TIPS: Todos los códigos de TV inician con el número 1; todos los códigos VCR y DVR comienzan con el número 2; todos los códigos de reproductor DVD, el número 3; todos los códigos de dispositivo de audio, el número 4; y todos los receptores satelitales, convertidores de cable, y convertidores de TV digital, el número 5.

Para salir del Modo de Recuperación de Código en cualquier momento, presione la tecla EXIT•BACK.

Si usted presiona una tecla inválida durante el proceso de Recuperación de Código, el control remoto no responderá. Si usted no presiona una tecla de Recuperación de Código válida (TV, DVD, SAT•CBL•STREAM, DVR•AUX1, VCR•AUX2, AUDIO, INFO, EXIT•BACK), la Recuperación de Código expira después de 15 segundos. La tecla POWER parpadea cuatro veces y luego se apaga.

1. Presione y mantenga presionada la tecla (TV, DVD, SAT•CBL•STREAM, DVR•AUX1, VCR•AUX2, o AUDIO) cuyo código usted desea recuperar. La tecla POWER se ilumina. Siga presionando la tecla del dispositivo.
2. Mientras presiona la tecla del dispositivo, presione y mantenga presionada la tecla P. La tecla POWER se apaga. Después de mantener presionadas ambas teclas por tres segundos, vuelve a encender.
3. Suelte ambas teclas. La tecla POWER permanece iluminada.
4. Comenzando con la tecla número 1 presione y suelte cada tecla numérica en el teclado de números en el orden siguiente: 1-9, luego 0. El número que cause que la tecla POWER parpadee es el primer número del código. Conforme usted encuentre cada número del código, vaya anotando para referencia futura. Luego comience con la tecla número 1 nuevamente.
5. Repita el paso 4 hasta que haya recuperado los cinco números en el código. Después de recuperar el quinto número, la tecla POWER parpadea brevemente, luego se apaga.

CÓDIGO DE TV CODE	CÓDIGO DVD
1 <input type="text"/> <input type="text"/> <input type="text"/> <input type="text"/>	3 <input type="text"/> <input type="text"/> <input type="text"/> <input type="text"/>
CÓDIGO AUDIO	CÓDIGO VCR•AUX2
4 <input type="text"/> <input type="text"/> <input type="text"/> <input type="text"/>	<input type="text"/> <input type="text"/> <input type="text"/> <input type="text"/> <input type="text"/>
	<input type="checkbox"/> DVD <input type="checkbox"/> TV <input type="checkbox"/> SAT/CBL <input type="checkbox"/> AUDIO <input type="checkbox"/> DVR/VCR
CÓDIGO SAT•CBL•STREAM	CÓDIGO DVR•AUX1
5 <input type="text"/> <input type="text"/> <input type="text"/> <input type="text"/>	<input type="text"/> <input type="text"/> <input type="text"/> <input type="text"/> <input type="text"/>
	<input type="checkbox"/> DVD <input type="checkbox"/> TV <input type="checkbox"/> SAT/CBL <input type="checkbox"/> AUDIO <input type="checkbox"/> DVR/VCR

Aprendizaje

Los códigos de las Listas de Códigos incluyen la funcionalidad básica por cada componente que ellos controlan. Una vez que usted haya programado el código para su componente específico, usted puede personalizar el control remoto universal para incluir ciertas funciones desde sus controles remotos originales que no estaban incrustados en el código preestablecido. Su control remoto universal tiene la capacidad de aprender y almacenar, comandos de sus controles remotos originales bajo los modos de su elección. El control remoto universal puede guardar hasta 50 comandos de tecla. * Sólo un control remoto original puede aprender bajo cualquier modo (por ejemplo el control remoto universal puede aprender comandos de un control remoto de TV, de un control remoto de VCR, etc.).

**Algunas señales aprendidas requieren más memoria que otras. En estos casos, menos comandos de tecla pueden ser aprendidos.*

Antes del Aprendizaje por Primera Vez

Antes de comenzar las teclas de aprendizaje por primera vez, borre cualquier información de aprendizaje almacenada que pudiera estar en el control remoto. Esto le permite iniciar desde cero.

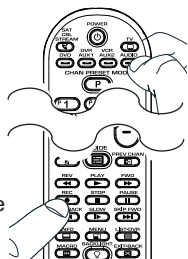
1. Presione y mantenga presionada la tecla EXIT•BACK (la tecla POWER se ilumina). Mientras usted está presionando la tecla EXIT•BACK, use su otra mano para presionar y mantener presionada la tecla POWER (la iluminación de la tecla POWER se apaga).
2. Espere hasta que la tecla POWER se ilumina y permanezca encendida. Luego libere ambas teclas. El control remoto está ahora en el modo Borrar Control Maestro.
3. Presione la tecla OK / ENTER para confirmar la operación de Borrar. La tecla POWER permanece encendida por 2 segundos, luego se apaga. Todas las funciones Aprendidas para todos los componentes están borradas ahora, toda la otra programación permanece intacta.

Aprendiendo de sus Controles Remotos Originales

1. Coloque su control remoto original y el control remoto que aprenderá sobre una superficie plana como se muestra a continuación. Apunte la parte superior de su control remoto original a la parte superior del control remoto que va a aprender. El LED IR en el control remoto original debería apuntar directamente al sensor de aprendizaje del control remoto que está aprendiendo, ubicado en la parte superior del control remoto. Los controles remotos deberán estar de 1-2 pulgadas de distancia.



2. En el control remoto que está aprendiendo, presione y mantenga presionada la tecla del dispositivo con el que usted quiere usar la función aprendida (la tecla POWER se enciende y permanece iluminada). Mientras mantiene presionada la tecla del dispositivo, use su otra mano para presionar y mantener presionada la tecla RECORD (la iluminación de la tecla POWER se apaga).



3. Espere hasta que la tecla POWER se encienda y permanezca iluminada. Luego libere ambas teclas. El control remoto está ahora en modo Aprendizaje.
4. En el control remoto en aprendizaje, presione la tecla que usted quiera usar para la función aprendida. La tecla POWER iluminada parpadea una vez, luego permanece encendida.
5. En el control remoto original, presione y mantenga presionada la tecla que usted quiere enseñar al control remoto universal. Espere hasta que la tecla POWER en el control remoto en aprendizaje parpadee una vez, luego libere la tecla en el control remoto original. El control remoto en aprendizaje ha terminado de aprender esta tecla.

Nota: Si ocurre un problema durante el proceso de Aprendizaje, la tecla POWER iluminada parpadea cuatro veces, pero la unidad permanece en el modo Aprendizaje. Esto ocurre, ajuste la distancia entre los controles remotos ligeramente y repita desde el paso 4.

6. **Para aprender otras teclas para este modo de dispositivo:** Repita los pasos 4 y 5 para la tecla que usted quiere aprender.

Para aprender teclas en un modo de dispositivo diferente: Repita los pasos 2–5 para el siguiente modo de dispositivo.

Para guardar las teclas aprendidas y salir de aprendizaje: Presione cualquier tecla de dispositivo (como TV) en el control remoto en aprendizaje.

Tips de Aprendizaje

- Asegúrese de que las baterías en ambos controles remotos el original y el que está en aprendizaje sean nuevas.
- La luz incandescente y la de baja energía puede causar interferencia con las transmisiones infrarrojas. Al usar la función de aprendizaje, mantenga los controles remotos al menos a tres pies de distancia de dichas fuentes de luz.
- Asegúrese de que el control remoto original esté en el mismo modo que el control remoto universal de manera que la tecla de Aprendido sea asignada al modo correcto.
- No se puede aprender algún comando en la tecla dispositivo, macro, salir, preselección y luz de fondo.
- Si usted usa las teclas VOL+/- para aprender nuevas funciones, el control de volumen no ajustará el volumen en el modo Traspaso de Control de Volumen.

- Para salir del modo de Aprendizaje presione cualquier tecla de dispositivo.
- El control remoto sale del modo de Aprendizaje si se ha quedado sin memoria para guardar nuevas teclas aprendidas.
- Para asegurar que sus unidades sean compatibles e incrementar su familiaridad con el proceso de aprendizaje, experimente aprendiendo inicialmente dos o tres teclas. Luego, lleve a cabo un Borrado Maestro antes de aprender todas las funciones deseadas desde su control remoto original.

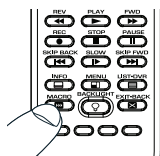
Macros

La característica Macro le permite ejecutar una secuencia de comandos con una presión de tecla. Cualquier secuencia de comandos que realice regularmente (hasta un máximo de 15 por macro) puede ser guardada como una Macro bajo una de las teclas numéricas 1-8o (hasta 6 macros).

Programación de una Macro

Importante: Antes de comenzar, asegúrese que su control remoto esté programado para controlar sus dispositivos y que usted haya aprendido todas las teclas que quiere que sean aprendidas desde sus controles remotos originales.

1. Presione y mantenga presionada la tecla MACRO hasta que la tecla POWER se ilumine y permanezca encendida. El control remoto está ahora en modo Programación de Macro.



2. Presione la tecla del número (1-8) que usted quiera usar para esta macro. La tecla POWER parpadea una vez, luego permanece encendida.



Nota: Si usted no presiona una tecla de número dentro de 15 segundos (o si usted presiona una tecla de número de macro que ya tenga programada una macro) la tecla POWER parpadea cuatro veces y se apaga. El control remoto sale del modo de programación de macro, y no se efectúan cambios a las Macros existentes.

3. Presione la tecla de dispositivo para el primer dispositivo en el que usted quiere usar en la macro. La tecla POWER parpadea una vez y permanece encendida.

4. Presione cada tecla que usted quiere usar en esta macro, en el orden exacto en que las teclas serían presionadas si usted mismo estuviera ejecutando la secuencia. La tecla POWER parpadea cada vez que una tecla es presionada. Continúe este proceso para todas las teclas a ser incluidas en la secuencia Macro bajo el modo del componente dado.

Importante: Si usted está usando diferentes dispositivos en esta macro, usted debe presionar cada tecla de dispositivo antes de comenzar a presionar las teclas para ese dispositivo. Por ejemplo, si usted está encendiendo la TV, luego reproduciendo un DVD, usted debe presionar la tecla TV, luego POWER, luego DVD-VCR, luego PLAY.

5. Una vez que usted haya terminado de programar la Macro, presione la tecla MACRO para guardarla. La iluminación de la tecla POWER se apaga, y la Macro está ahora lista para usarse.

Notas: Para salir de la programación de Macro en cualquier momento, presione la tecla EXIT•BACK. La tecla POWER parpadea cuatro veces, luego se apaga. No se realizan cambios a las Macros existentes.

Si usted presiona una tecla que tenga una función Aprendida, la función Aprendida es asignada a la secuencia Macro.

Si usted programa todas las 15 teclas en una Macro, la Macro es automáticamente guardada después de la decimoquinta presión de tecla.

Los comandos dentro de una Macro deben programarse en un orden secuencial. Una demora de 0.5 segundos es usada entre el envío de cada comando en una secuencia Macro programada.

Usted no puede programar una Macro dentro de una Macro.

Usando una Macro

1. Presione la tecla MACRO.
2. Presione la tecla numérica asignada a la secuencia Macro que usted quiere ejecutar. La tecla POWER parpadea una vez, luego permanece encendida.

Conforme el control remoto envía cada comando en la secuencia Macro, la tecla POWER parpadea una vez. Después de que el control remoto envíe el último comando en la secuencia Macro, la tecla POWER se apaga.

Ejemplo de una Macro

Este ejemplo muestra una macro “todos funcionando” para un teatro en casa con una TV, reproductor DVD, y receptor satelital.

1. Presione y mantenga presionada la tecla MACRO hasta que la tecla POWER se encienda y permanezca iluminada.
2. Presione la tecla 1 para indicar al control remoto donde guardar la macro.
3. Presione la tecla TV para poner el control remoto en modo TV.
4. Presione la tecla POWER para encender la TV.
5. Presione tecla DVD para colocar el control remoto en modo DVD.
6. Presione la tecla POWER para encender el reproductor DVD.
7. Presione la tecla SAT•CBL•STREAM para poner el control remoto en ese modo.
8. Presione la tecla POWER para encender el receptor satelital.
9. Presione la tecla MACRO para guardar.

Para ejecutar la Macro, presione la tecla MACRO. Presione la tecla 1. Su TV, reproductor DVD, y receptor satelital deberán todos encender.

Para eliminar una Macro

1. Presione y mantenga presionada la tecla MACRO hasta que la tecla POWER encienda y permanezca iluminada.
2. Presione la tecla EXIT•BACK. La tecla POWER parpadea una vez, luego permanece iluminada.
3. Presione la tecla numérica (1–8) donde la macro que usted quiere eliminar esté almacenada. La tecla POWER parpadea una vez, luego permanece iluminada.
4. Presione la tecla OK / ENTER para confirmar la operación de Borrado de Macro. La tecla POWER permanece iluminada por 2 segundos, luego se apaga. La Macro seleccionada es eliminada.

Nota: Si usted no presiona la tecla OK / ENTER dentro de 15 segundos (o si usted presiona una tecla diferente), la tecla POWER parpadea cuatro veces y se apaga. El control remoto sale del modo eliminación de macro, y ningún cambio es efectuado a las Macros existentes.

5. Repita los pasos 1-4 para cualquier otra Macro existente a ser borrada.

Solución de problemas

Problema: El control remoto no funciona con su dispositivo.

- Asegúrese que el control remoto está en el modo correcto presionando las teclas de dispositivo correspondiente (TV, SAT•CBL•STREAM, DVD, DVR•AUX1, VCR•AUX2, AUDIO). Esto le indica al control remoto cual dispositivo operar.
- Retire cualquier obstáculo entre el control remoto y el dispositivo. Asegúrese de que esté apuntando el control remoto al sensor infrarrojo del dispositivo.
- Asegúrese que las baterías sean nuevas y estén correctamente instaladas. Reemplace las baterías con dos baterías nuevas tamaño AAA, si es necesario (vea la sección Instalación de las Baterías).

Problema: El control remoto no puede ser programado para funcionar con su dispositivo.

- Si usted está probando el control remoto mientras lo programa, puede ser que usted esté demasiado lejos del dispositivo o en un ángulo incorrecto. No debe haber obstrucciones en la ruta entre el control remoto y el sensor infrarrojo en el dispositivo. Acérquese y asegúrese de apuntar el control remoto al dispositivo que usted está tratando de controlar.
- Si usted está usando el método de programación de Entrada Directo para ingresar los códigos para su marca y la unidad todavía no está funcionando apropiadamente, intente el método de búsqueda automática, por marca, o manual.
- Para controlar unidades combo, como TV/VCRs o TV/DVDs, usted debe programar las teclas de dispositivo correspondientes individuales para controlar cada parte de la unidad combo. Una vez programada exitosamente, la tecla TV controla las funciones de TV, y la tecla DVD o VCR•AUX2 controla las funciones de DVD o VCR.
- Asegúrese de que las baterías sean nuevas y estén correctamente instaladas.

Problema: El control remoto no realiza correctamente los comandos.

- Asegúrese que el control remoto que esté en el modo correcto presionando la tecla de dispositivo correspondiente (TV, SAT•CBL•STREAM, DVD, DVR•AUX1, VCR•AUX2, AUDIO). Esto le indica al control remoto cual dispositivo operar.
- Asegúrese que el dispositivo esté listo (por ejemplo, que el reproductor DVD tenga un disco cargado).
- Usted puede haber presionado una tecla inválida para el modo en el cual el control remoto está.
- Si usted esté intentando ingresar un número de canal directamente, trate de presionar la tecla OK / ENTER después de ingresar el número de canal ya que esto es un requerimiento de ciertos modelos y marcas.
- Hay una posibilidad que un código programado sólo pueda controlar algunas de las características de su dispositivo (por ejemplo, sólo enciende un dispositivo y lo apaga). Para confirmar que la tecla de dispositivo esté programada con el código correcto para funcionalidad máxima, pruebe el dispositivo. Intente controlar una variedad de las funciones del dispositivo con el control remoto. Si algunas de las características de su dispositivo no funcionan, intente programar el control remoto con un código diferente en la lista usando el método de Entrada de Código Directo, hasta que encuentre el código que permita al control remoto controlar la mayoría de las funciones de su dispositivo. Códigos diferentes pueden suministrar diferentes niveles de funcionalidad.

Problema: La tecla POWER no se ilumina cuando usted presiona una tecla.

- Usted puede haber presionado una tecla inválida para el modo en el que el control remoto se encuentra.

- Asegúrese que el control remoto esté en el modo correcto presionando la tecla de dispositivo correspondiente (TV, SAT•CBL•STREAM, DVD, DVR•AUX1, VCR•AUX2, AUDIO). Esto indica al control remoto cual dispositivo hacer funcionar.
- Asegúrese que las baterías sean nuevas y estén correctamente instaladas. Reemplace las baterías con dos baterías nuevas tamaño AAA, si es necesario (vea la sección Instalación de las Baterías).

Problema: El control remoto no cambia canales en el dispositivo.

- Asegúrese que el control remoto esté en el modo correcto presionando la tecla del dispositivo correspondiente (TV, SAT•CBL•STREAM, DVD, DVR•AUX1, VCR•AUX2, AUDIO). Esto indica al control remoto cual dispositivo hacer funcionar.
- Presione la tecla OK / ENTER después de ingresar un número de canal.
- Retire cualquier obstáculo entre el control remoto y el dispositivo. Asegúrese de apuntar el control remoto al sensor infrarrojo en el dispositivo.

Problema: El menú del dispositivo no aparece en la pantalla de la TV.

- Asegúrese que usted ha conectado el dispositivo a su TV correctamente y que seleccionó la entrada correcta. (Vea el Manual del Propietario de su dispositivo para información sobre los procedimientos de conexión apropiados).
- Asegúrese que el control remoto esté en el modo correcto presionando la tecla del dispositivo correspondiente (TV, SAT•CBL•STREAM, DVD, DVR•AUX1, VCR•AUX2, AUDIO). Esto indica al control remoto cual dispositivo hacer funcionar.
- El acceso al menú no está soportado para todas las marcas. Puede ser que usted necesite su control remoto original para tener acceso a las funciones de menú para algunos dispositivos.

Problema: El proceso de Aprendizaje no puede ser terminado con éxito.

- Reemplace las baterías tanto en el control remoto de aprendizaje como en el control remoto original.
- Asegúrese que la distancia entre los controles remotos sea de aproximadamente 1-2 pulgadas.
- No efectúe el proceso de aprendizaje cerca de una lámpara incandescente.
- La capacidad de memoria del control remoto en aprendizaje puede estar llena (50 comandos Aprendidos).
- El control remoto original puede no ser compatible con el procedimiento de aprendizaje.

Para más información, por favor visite www.RCAAudioVideo.com

**Línea de Ayuda al Consumidor:
1-800-420-7968**

Cuidado y Mantenimiento

- *Mantenga el control remoto seco. Si se moja, séquelo inmediatamente.*
- *Use y guarde el control remoto sólo en ambiente a temperatura normal.*
- *Maneje suave y cuidadosamente el control remoto. No lo tire.*
- *Mantenga el control remoto lejos del polvo y la suciedad.*
- *Limpie ocasionalmente el control remoto con un paño húmedo para mantenerlo con apariencia nueva.*
- *Modificar o manipular las partes internas del dispositivo puede causar mal funcionamiento e invalidar su garantía.*

Garantía Limitada Durante la Vida Útil del Producto

Audiovox Accessories Corporation (la "Compañía") le garantiza a usted, el comprador original de este producto que si, bajo condiciones y uso normales, se encontrara que presenta defectos materiales o de mano de obra durante su vida útil mientras sea de su propiedad, tales defectos serán reparados o reemplazados (a opción de la Compañía) sin cargo alguno por las piezas y labores de reparación. Para obtener los servicios de reparación o reemplazo dentro de los términos de esta Garantía, el producto se entregará con prueba de cubierta de garantía (por ejemplo, factura fechada de venta), especificación de los defectos, transporte prepago, a la Compañía a la dirección indicada abajo.

Esta Garantía no cubre un producto adquirido, mantenido o utilizado fuera de los Estados Unidos o Canadá. Esta Garantía no es transferible y no incluye los costos incurridos en la instalación, remoción o reinstalación de este producto. Esta Garantía no aplica si, es opinión de la Compañía que, este producto ha sufrido daños debido a alteraciones, instalación inadecuada, abuso, uso indebido, negligencia, accidente o el uso simultáneo de diferentes tipos de baterías (por ejemplo, alcalinas, típicas o recargables).

EL ALCANCE DE LA RESPONSABILIDAD DE LA COMPAÑÍA BAJO ESTA GARANTÍA ESTÁ LIMITADO A LA REPARACIÓN O EL REEMPLAZO PROVISTO ARRIBA Y, EN NINGÚN CASO, DEBERÁ LA RESPONSABILIDAD DE LA COMPAÑÍA EXCEDER EL PRECIO DE COMPRA PAGADO POR EL COMPRADOR DE ESTE PRODUCTO.

Esta Garantía reemplaza cualesquiera otras responsabilidades o garantías expresas. CUALESQUIERA GARANTÍAS IMPLÍCITAS, INCLUYENDO CUALQUIER GARANTÍA IMPLÍCITA DE COMERCIABILIDAD O ADAPTABILIDAD PARA UN PROPÓSITO EN PARTICULAR ESTARÁN LIMITADAS A LA DURACIÓN DE ESTA GARANTÍA. EN NINGÚN CASO LA COMPAÑÍA SERÁ RESPONSABLE POR DAÑOS EMERGENTES O INCIDENTALES. Ninguna persona ni representante está autorizado a asumir, a nombre de la Compañía, ninguna responsabilidad salvo la expresada aquí en conexión con la venta de este producto.

Algunos estados/provincias no permiten limitaciones sobre la duración de una garantía implícita o la exclusión o la limitación de daños incidentales o emergentes, de modo que es posible que las limitaciones o exclusiones anteriores no apliquen en su caso. Esta Garantía le confiere derechos legales específicos; según el estado/provincia, puede disfrutar además de otros derechos.

EE.UU.: Audiovox Return Center, 150 Marcus Blvd., Hauppauge, New York 11788

CANADÁ: Audiovox Return Center, c/o Genco, 6685 Kennedy Road, Unit 3, Door 16, Mississauga, Ontario L5T 3A5