

Finding the best location for the antenna

Before you connect the antenna, determine the best spot in your home for optimum reception. Visit www.antennaweb.org to see where your local broadcasts are coming from. Then, try as much as possible to avoid obstructions between these transmitters and your antenna.

IMPORTANT NOTES ABOUT ANTENNA PLACEMENT:

Although the antenna may perform well when placed near or on electronics such as TVs, these electronics may also interfere with the antenna's reception. If you experience reception difficulties with the antenna, try moving it away from your TV or other nearby electronic devices.

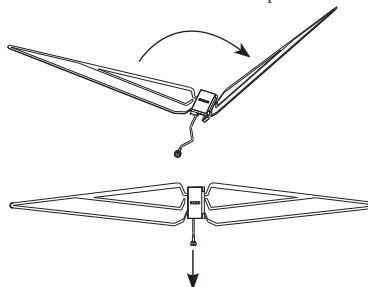
The antenna works best when on a flat surface or stretched horizontally on a wall or window.

Note: Many times the best location for the antenna is close to or on a window. You can use two-sided tape to mount to a window pane.

Using the antenna

IMPORTANT: Remove protective film from the antenna wing sections before connecting the antenna to your TV.

1. Remove the antenna from the box.
2. Unfold the antenna until it locks into place as shown.



Connect the coaxial cable to your TV's antenna input

3. Connect the coaxial cable to your TV's antenna input.
4. Scan for channels on your TV or digital TV converter box.

Note about digital channels

To display digital signals on your TV, you'll need either a TV that is capable of decoding digital signals or a digital TV converter box.

Troubleshooting

I have a cable ready TV. Why can't I get channels above 13?

The tuners inside of cable ready TVs have two modes: one for cable and one for antenna. When the TV is in cable mode, and you are using an antenna, you will not be able to receive any channels above 13. To fix this, simply access the menu of your TV and switch the TV from Cable/CATV mode to ANT/AIR mode.

I have my TV in a metal cabinet. Will the antenna work for me?

Any large metal objects will prevent the antenna signal from reaching the antenna. Avoid placing it on or near metal surfaces. You must place the antenna outside of or above the metal cabinet.

My home has aluminum siding/insulation. Where should I place my antenna?

Place the antenna near a window to minimize interference and improve your reception.

Can I use my antenna in a basement?

TV signals usually cannot penetrate into basement locations due to their lower elevation.

Please Note: Other variables, unrelated to antenna performance, can affect your reception. These include distance from the broadcasting source, and natural or man-made conditions (such as buildings between the transmitting source and your antenna).

12 Month Limited Warranty

VOXX Accessories Corporation (the "Company") warrants to the original retail purchaser of this product that should this product or any part thereof, under normal use and conditions, be proven defective in material or workmanship within 12 months from the date of original purchase, such defect(s) will be repaired or replaced (at the Company's option) without charge for parts and repair labor. To obtain repair or replacement within the terms of this Warranty, the product along with any accessories included in the original packaging is to be delivered with proof of warranty coverage (e.g. dated bill of sale), specification of defect(s), transportation prepaid, to the Company at the address shown below. Do not return this product to the Retailer.

This Warranty is not transferable and does not cover product purchased, serviced or used outside the United States or Canada. The Warranty does not extend to the elimination of externally generated static or noise. This Warranty does not apply to costs incurred for installation, removal or reinstallation of the product, or, if in the Company's opinion, the product has been damaged through acts of nature, alteration, improper installation, mishandling, misuse, neglect, or accident. This Warranty does not cover damage caused by an AC adapter not provided with the product.

THE EXTENT OF THE COMPANY'S LIABILITY UNDER THIS WARRANTY IS LIMITED TO THE REPAIR OR REPLACEMENT PROVIDED ABOVE AND, IN NO EVENT, SHALL THE COMPANY'S LIABILITY EXCEED THE PURCHASE PRICE PAID BY PURCHASER FOR THE PRODUCT.

This Warranty is in lieu of all other express warranties or liabilities. ANY IMPLIED WARRANTIES, INCLUDING ANY IMPLIED WARRANTY OF MERCHANTABILITY OR FITNESS FOR A PARTICULAR PURPOSE, SHALL BE LIMITED TO DURATION OF THIS WARRANTY. ANY ACTION FOR BREACH OF ANY WARRANTY HEREUNDER, INCLUDING ANY IMPLIED WARRANTY, MUST BE BROUGHT WITHIN A PERIOD OF 24 MONTHS FROM THE DATE OF ORIGINAL PURCHASE. IN NO CASE SHALL THE COMPANY BE LIABLE FOR ANY CONSEQUENTIAL OR INCIDENTAL DAMAGES WHATSOEVER. No person or representative is authorized to assume for the Company any liability other than expressed herein in connection with the sale of this product.

Some states/provinces do not allow limitations on how long an implied warranty lasts or the exclusion or limitation of incidental or consequential damage so the above limitations or exclusions may not apply to you. This Warranty gives you specific legal rights and you may also have other rights which vary from state/province to state/province.

U.S.A.: Audiovox Return Center, 150 Marcus Blvd., Hauppauge, NY 11788

CANADA: Audiovox Return Center, c/o Genco, 6685 Kennedy Road, Unit 3, Door 14, Mississauga, Ontario L5T 3A5

Para encontrar la mejor ubicación para la antena

Antes de que conecte la antena, determine el mejor sitio en su hogar para una recepción óptima. Visite www.antennaweb.org para ver de dónde vienen sus transmisiones locales. Luego, intente tanto como sea posible evitar obstrucciones entre estos transmisores y su antena.

NOTAS IMPORTANTES ACERCA DE LA COLOCACIÓN DE SU ANTENA:

Aunque la antena puede tener un buen desempeño cuando es colocada cerca de o sobre aparatos electrónicos tales como la TV, estos equipos electrónicos también pueden interferir con la recepción de la antena. Si usted experimenta dificultades de recepción con la antena, intente alejarla de su TV u otros dispositivos electrónicos cercanos.

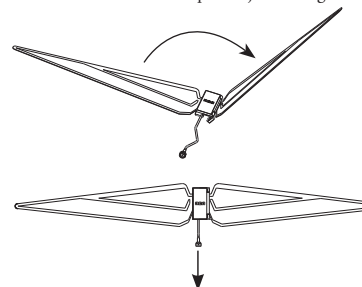
La antena funcionará óptimamente cuando está colocada sobre una superficie plana o alargada horizontalmente sobre una pared o ventana.

Nota: Muchas veces la mejor ubicación para la antena es cerca de o sobre una ventana. Usted puede usar cinta con pegamento en ambos lados para colocarla en un panel de ventana.

Uso de la antena

IMPORTANTE: Retire la película protectora de las secciones de cable de la antena antes de conectarla a su TV.

1. Retire la antena de la caja.
2. Desenrede la antena hasta que se fije en su lugar como se muestra.



Conecte el cable coaxial a la entrada de la antena de su TV

3. Conecte el cable coaxial a la entrada de la antena de su TV.
4. Explore canales en su TV o en el convertidor de su TV digital.

Tome nota acerca de los canales digitales

Para mostrar señales digitales en su TV, usted necesitará ya sea una TV con capacidad de decodificación de señales digitales o un convertidor de TV digital.

Solución de problemas

Yo tengo una TV lista para cable. ¿Porqué no puedo recibir canales por arriba del 13?

Los sintonizadores dentro de las TVs listas para cable tienen dos modos: uno para cable y uno para antena. Cuando la TV esté en modo cable, y usted esté utilizando una antena, no podrá recibir canales por arriba del 13. Para arreglar esto, simplemente entre al menú de su TV y cambie la TV del modo Cable/CATV al modo ANT/AIR.

Yo tengo mi TV en un gabinete metálico. ¿Funcionará para mí la antena?

Cualquier objeto metálico grande evitará que la señal de la antena llegue a la misma. Evite colocarla en o cerca de superficies metálicas. Usted debe colocar la antena fuera de o arriba del gabinete metálico.

Mi casa tiene paredes de aislamiento / aluminio. ¿Dónde debería colocar mi antena?

Coloque la antena cerca de una ventana para minimizar interferencia y mejorar su recepción.

¿Puedo usar mi antena en un sótano?

Las señales de TV usualmente no pueden penetrar las ubicaciones en los sótanos debido a su baja elevación.

Por favor tome nota: Otras variables, no relacionadas con el desempeño de la antena, pueden afectar su recepción. Éstas incluyen distancia desde la fuente de transmisión, y condiciones naturales y creadas por el hombre (tales como edificios entre la fuente transmisora y su antena).

12 Meses de Garantía Limitada

VOXX Accessories Corporation (la "Compañía") garantiza al comprador original al menudeo de este producto que en caso de que este producto o alguna parte del mismo, bajo uso y condiciones normales, se compruebe defectuoso en material o mano de obra en un plazo de 12 meses desde la fecha de compra original, tales defectos serán reparados o habrá remplazo (a opción de la Compañía) sin cargo por las partes y labor de reparación. Para obtener reparación o remplazo dentro de los términos de esta Garantía, el producto junto con cualquier accesorio incluido en el empaque original debe ser entregado con prueba de cobertura de garantía (por ejemplo, nota de venta fechada), especificación de defecto(s), con flete prepagado, a la Compañía a la dirección que se muestra a continuación. No devuelva este producto a la tienda minorista.

Esta Garantía no es transferible y no cubre producto comprado, que haya recibido servicio o haya sido usado fuera de los Estados Unidos o Canadá. La garantía no se extiende a la eliminación de estática o ruido generados externamente. Esta Garantía no aplica a costos incurridos por instalación, remoción o reinstalación del producto, o, si en la opinión de la Compañía, el producto ha sido dañado mediante actos de la naturaleza, alteración, instalación inapropiada, mal manejo, mal uso, negligencia, o accidente. Esta garantía no cubre daño causado por un adaptador CA no suministrado con el producto.

EL GRADO DE LA RESPONSABILIDAD DE LA COMPAÑÍA BAJO ESTA GARANTÍA ESTÁ LIMITADO A LA REPARACIÓN O REEMPLAZOS PROVISTOS DE CONFORMIDAD CON LO ANTES INDICADO Y, EN NINGÚN CASO, LA RESPONSABILIDAD DE LA COMPAÑÍA EXCEDERÁ EL PRECIO DE COMPRA PAGADO POR EL COMPRADOR POR EL PRODUCTO. Esta garantía reemplaza todas las otras responsabilidades o garantías específicas CUALQUIER GARANTÍA IMPLÍCITA, INCLUYENDO CUALQUIER GARANTÍA IMPLÍCITA DE COMERCIALIZACIÓN O ADECUACIÓN PARA UN PROPÓSITO PARTICULAR, ESTARÁN LIMITADAS A LA DURACIÓN DE ESTA GARANTÍA. CUALQUIER ACCIÓN POR INCUMPLIMIENTO DE CUALQUIER GARANTÍA BAJO EL PRESENTE DOCUMENTO, INCLUYENDO CUALQUIER GARANTÍA IMPLÍCITA, DEBE SER RECLAMADA DENTRO DE UN PERÍODO DE 24 MESES DESDE LA FECHA DE COMPRA ORIGINAL EN NINGÚN CASO LA COMPAÑÍA SERÁ RESPONSABLE POR ALGÚN DAÑO CONSECUENCIAL O INCIDENTAL DE CUALQUIER NATURALEZA.

Ninguna persona o representante está autorizado para asumir por la Compañía responsabilidad alguna distinta que lo expresado en el presente documento en relación con la venta de este producto. Algunos estados/provincias no permiten limitaciones en cuanto a la duración de una garantía implícita o la exclusión o limitación de daño consecuencial o incidental, por lo tanto las exclusiones o limitaciones anteriores pueden no aplicar a usted. Esta Garantía le da derechos legales específicos y puede ser que usted también tenga otros derechos que varíen de estado/provincia a estado/provincia.

E.E.U.U.: Audiovox Return Center, 150 Marcus Blvd., Hauppauge, NY 11788

CANADÁ: Audiovox Return Center, c/o Genco, 6685 Kennedy Road, Unit #3 Door 14, Mississauga Ontario L5T 3A5

Trouver le meilleur emplacement pour l'antenne

Avant de brancher l'antenne, trouvez le meilleur emplacement dans votre résidence pour une réception optimale. Visitez www.antennaweb.org pour savoir d'où viennent les transmissions locales. Essayez autant que possible d'éviter les obstacles entre ces émetteurs et votre antenne.

REMARQUES IMPORTANTES À PROPOS DE L'EMPLACEMENT DE L'ANTENNE :

Bien que l'antenne puisse fonctionner correctement à proximité ou sur des produits électroniques tels que des téléviseurs, ces produits électroniques pourraient également interférer avec la réception de l'antenne. Si vous éprouvez des difficultés de réception avec l'antenne, essayez de l'éloigner de votre téléviseur ou des autres appareils électroniques à proximité.

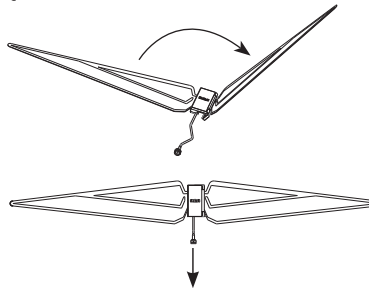
L'antenne permet de meilleurs résultats lorsqu'elle est installée sur une surface plate ou déployée à l'horizontale sur un mur ou une fenêtre.

Remarque : Dans la plupart des cas, il est préférable d'installer l'antenne sur ou à proximité d'une fenêtre. Vous pouvez utiliser du ruban double face pour la fixer à un panneau de fenêtre.

Utilisation de l'antenne

IMPORTANT : Retirez la pellicule protectrice des sections des ailes de l'antenne avant de la brancher à votre téléviseur.

1. Retirez l'antenne de la boîte.
2. Dépliez l'antenne jusqu'à ce qu'elle se verrouille en position, tel qu'illustré.



3. Branchez le câble coaxial à l'entrée pour antenne de votre téléviseur.
4. Effectuez un balayage des canaux sur votre téléviseur ou boîtier convertisseur de télévision numérique.

Remarque à propos des canaux numériques

Pour afficher les signaux numériques sur votre téléviseur, vous aurez besoin d'un téléviseur capable de décoder les signaux numériques ou d'un boîtier convertisseur de télévision numérique.

Dépannage

J'ai un téléviseur à convertisseur intégré. Pourquoi est-il impossible de recevoir les canaux au-dessus de 13?

Les syntoniseurs des téléviseurs à convertisseur intégré ont deux modes : un pour le câble et l'autre pour les antennes. Lorsque le téléviseur est en mode pour le câble et que vous utilisez une antenne, vous ne pouvez pas recevoir les canaux au-dessus de 13. Pour résoudre

ce problème, accédez simplement au menu de votre téléviseur, puis faites-le passer du mode Câble/CATV au mode ANT/AIR.

Mon téléviseur est installé dans un boîtier métallique. Est-ce que l'antenne fonctionnera?

Les grands objets métalliques empêcheront les signaux d'atteindre l'antenne. Évitez de la placer sur ou à proximité des surfaces métalliques. Vous devez installer l'antenne à l'extérieur ou au-dessus du boîtier métallique.

Ma résidence possède du bardage/de l'isolant en aluminium. Où devrais-je installer mon antenne?

Installez l'antenne près d'une fenêtre pour minimiser l'interférence et améliorer la réception.

Est-ce que je peux utiliser mon antenne dans un sous-sol?

Les signaux de télévision ne peuvent pas habituellement se rendre dans les sous-sols à cause de leur faible élévation.

Remarque : D'autres variables, sans rapport avec la performance de l'antenne, peuvent avoir un effet sur la réception. Elles incluent la distance de la source de transmission, ainsi que les conditions naturelles et artificielles (telles que les bâtiments entre la source et votre antenne).

Garantie limitée de 12 mois

VOXX Accessories Corporation (la « Compagnie ») garantit au premier acheteur au détail de ce produit que si ce produit ou toute pièce de ce dernier, pour une utilisation et dans des conditions normales, révèle un défaut matériel ou de main d'œuvre dans les douze (12) mois suivants la date du premier achat, un tel défaut sera réparé ou remplacé (au choix de la Compagnie) sans frais pour les pièces et la main d'œuvre. Pour obtenir une réparation ou un remplacement selon les conditions de cette Garantie, le produit et tous les accessoires fournis dans l'emballage original doivent être envoyés avec une preuve de garantie (p. ex., une facture datée de l'achat), des renseignements sur le(s) défaut(s) et le port prépayé à la Compagnie à l'adresse indiquée ci-dessous. Ne rapportez pas ce produit au Détaillant. Cette Garantie ne couvre pas les transferts de propriété ni les produits achetés, réparés ou utilisés à l'extérieur des États-Unis ou du Canada. Cette garantie ne couvre pas l'élimination des parasites ou de l'interférence générés à l'extérieur du produit. Cette Garantie ne s'applique pas aux coûts de l'installation, du retrait ou de la réinstallation du produit, ou, si, selon la Compagnie, le produit a été endommagé par un cas fortuit, une modification, une installation incorrecte, une manutention incorrecte, une utilisation incorrecte, une négligence ou un accident. Cette Garantie ne couvre pas les dommages causés par un adaptateur CA non fourni avec le produit.

L'ÉTENDUE DE L'OBLIGATION DE LA COMPAGNIE SOUS CETTE GARANTIE SE LIMITE À LA RÉPARATION OU AU REMPLACEMENT INDICÉ CI-DESSUS; L'OBLIGATION DE LA COMPAGNIE NE DOIT EN AUCUN CAS DÉPASSER LE PRIX D'ACHAT PAYÉ PAR L'ACHETEUR POUR CE PRODUIT. Cette Garantie remplace toutes les autres garanties ou obligations explicites. TOUTE GARANTIE IMPLICITE, INCLUANT LA GARANTIE IMPLICITE DE QUALITÉ MARCHANDE OU D'APTITUDE À UNE FONCTION PARTICULIÈRE, DOIT ÊTRE LIMITÉE À LA DURÉE DE LA PRÉSENTE GARANTIE. TOUTE ACTION POUR UNE VIOLATION AUX TERMES DE LA PRÉSENTE GARANTIE, INCLUANT TOUTE GARANTIE IMPLICITE, DOIT ÊTRE EXÉCUTÉE DANS UNE PÉRIODE DE VINGT-QUATRE (24) MOIS À PARTIR DE LA DATE ORIGINALE DE L'ACHAT. LA COMPAGNIE NE DEVRA EN AUCUN CAS ET D'AUCUNE MANIÈRE ÊTRE TENUE RESPONSABLE DES DOMMAGES CONSÉCUTIFS OU INDIRECTS. Aucune personne et aucun représentant n'est autorisé à assumer au nom de la Compagnie toute obligation autre que celles indiquées dans la présente en lien avec la vente de ce produit. Certains états/provinces ne permettent pas les limites à la durée des garanties implicites ou l'exclusion des dommages consécutifs ou indirects, alors certaines limites ou exclusions ci-dessus pourraient ne pas s'appliquer à vous. Cette Garantie vous donne certains droits spécifiques et vous pourriez avoir d'autres droits, qui varient selon l'état/province.

ÉTATS-UNIS : Audiovox Return Center, 150 Marcus Blvd., Hauppauge, NY 11788

CANADA : Audiovox Return Center, c/o Genco, 6685 Kennedy Road, Unit #3, Door 14, Mississauga, Ontario L5T 3A5

©2013 VOXX Accessories Corporation
3502 Woodview Trace, Suite 220, Indianapolis,
IN 46268
Trademark(s) Registered
www.rcaaudiovideo.com

Tous les autres noms de produit et de
marques sont des marques de commerce ou
des marques déposées de leur propriétaire
respectif.

Les caractéristiques de cet appareil sont
sujettes à des modifications.
ANT1052F / ANT1052FV IB 00