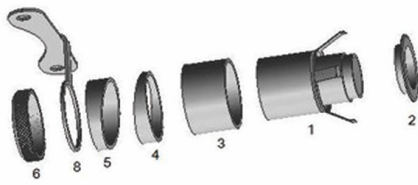


D. Short Butterfly Style Bracket

1. Parts #2, #1, #3, #4, #5, #8 and #6 may for the Butterfly mount at any position on the camera.



2. Mount the camera using two screws. Always inspect the installation location to verify there is nothing located behind your mounting location.
3. Route the cable into the trunk or tail light housing area.
4. Connect the camera power cable: Red to reverse lamp power +12V and black to ground.
5. Connect the monitor and camera using a video coax cable.



NOTE: DO NOT USE AN AUDIO RCA CABLE.

E. Surface Mounted Plastic Bracket

1. Combine Parts #2, #1, #9, #2 and #6.
2. Mount the camera using two screws. Always look before you screw into the vehicle to make sure there is nothing located behind your mounting location.
3. Route the cable into the trunk or Tail Light Housing area.
4. Connect the camera power cable: Red to reverse lamp power +12V and black to ground.
5. Connect the monitor and camera using a video coax cable.

NOTE: DO NOT USE AN AUDIO RCA CABLE.



12 MONTH LIMITED WARRANTY

Applies to Audiovox Series Control Modules and Sensors.

AUDIOVOX Electronics Corporation (the Company) warrants to the original retail purchaser of this product that should this product or any part thereof, (other than transmitters) under normal use and conditions, be proven defective in material or workmanship within 12 months from the date of original purchase, such defect(s) will be repaired or replaced with new or reconditioned product, (at the Company's option) without charge for parts or repair labor.

To obtain repair or replacement within the terms of this Warranty, the product is to be delivered with proof of warranty coverage (e.g. dated bill of sale), specification of defect(s), transportation prepaid, to an approved warranty station. This Warranty is not assignable or transferable. This Warranty does not cover damage to the vehicle's electrical system or costs incurred for removal or reinstallation of the product. This Warranty does not cover batteries nor apply to any product or part thereof which, in the opinion of the Company, has suffered or been damaged through alteration, improper installation, mishandling, misuse, abuse, neglect, accident, or by removal or defacement of the factory serial number/bar code label(s). This Warranty is in lieu of all other express warranties or liabilities. ANY IMPLIED WARRANTIES, INCLUDING ANY IMPLIED WARRANTY OF MERCHANTABILITY, SHALL BE LIMITED TO THE DURATION OF THIS WRITTEN WARRANTY. ANY ACTION FOR BREACH OF ANY WARRANTY HEREUNDER INCLUDING ANY IMPLIED WARRANTY OF MERCHANTABILITY MUST BE BROUGHT WITHIN A PERIOD OF 24 MONTHS FROM THE DATE OF ORIGINAL PURCHASE. IN NO CASE SHALL THE COMPANY BE LIABLE FOR ANY CONSEQUENTIAL OR INCIDENTAL DAMAGES FOR BREACH OF THIS OR ANY OTHER WARRANTY. No person or representative is authorized to assume for the Company any liability other than expressed herein in connection with the sale of this product.

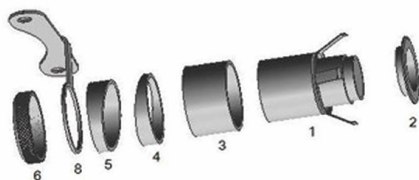
The company does not warrant that this product cannot be compromised or circumvented. THE EXTENT OF THE COMPANY'S LIABILITY UNDER THIS WARRANTY IS LIMITED TO THE REPAIR OR REPLACEMENT PROVIDED ABOVE AND, IN NO EVENT, SHALL THE COMPANY'S LIABILITY EXCEED THE PURCHASE PRICE PAID BY PURCHASER FOR THE PRODUCT WITHOUT COST OF INSTALLATION.

Some states do not allow limitations on how long an implied warranty lasts or the exclusion or limitation of incidental or consequential damage so the above limitations or exclusions may not apply to you. This Warranty gives you specific legal rights and you may also have other rights which vary from state to state.

Audiovox Electronics Corporation
150 Marcus Blvd.
Hauppauge, New York 11788
1-800-645-4994

D. Soporte Tipo Mariposa Corto

1. Podrá necesitar las partes N° 2, 1, 3, 4, 5, 8 y 6 para el montaje mariposa en cualquier posición de la cámara.



2. Monte la cámara usando dos tornillos. Siempre inspeccione el lugar de instalación para verificar que no haya nada ubicado detrás del lugar de instalación.
3. Dirija el cable hacia el baúl o el área de las Luces Traseras.
4. Conecte el cable de alimentación de la cámara: Rojo al cable de +12V de la luz de retroceso y negro a masa.
5. Conecte el monitor y la cámara usando un cable coaxial de video.



NOTA: NO USE UN CABLE DE AUDIO RCA.

E. Soporte Plástico para Montaje en Superficie

1. Combine las partes N° 2, 1, 9, 2 y 6.
2. Monte la cámara usando dos tornillos. Siempre inspeccione el lugar de instalación para verificar que no haya nada ubicado detrás del lugar de instalación.
3. Dirija el cable hacia el baúl o el área de las Luces Traseras.
4. Conecte el cable de alimentación de la cámara: Rojo al cable de +12V de la luz de retroceso y negro a masa.
5. Conecte el monitor y la cámara usando un cable coaxial de video.

NOTA: NO USE UN CABLE DE AUDIO RCA.



GARANTÍA LIMITADA DE 12 MESES

Aplica a la Serie de Audiovox de Sensores y Módulos de Control

AUDIOVOX Electronics Corporation (la Compañía), garantiza al comprador minorista original de este producto, que si este producto o cualquier parte del mismo, (otro que transmisores) bajo uso y condiciones normales, se demuestran defectivos en material o manufactura dentro de los 12 meses desde el día de la compra original, tal o tales defectos serán reparados o reemplazados con productos nuevos o reacondicionados (a opción de la Compañía), sin cargo por partes u mano de obra de reparación.

Para obtener la reparación o reemplazo dentro de los términos de esta Garantía, el producto se debe entregar con la prueba de la cobertura de garantía (Ej. factura de compra con fecha), especificación del o de los defectos, transporte prepago a una estación de garantía aprobada. Esta Garantía no es transferible o asignable.

Esta Garantía no cubre daños al sistema eléctrico del vehículo o costos incurridos por quitar o reinstalar este producto.

Esta Garantía no cubre baterías y no aplica a ningún producto o parte del mismo el cual, en opinión de la Compañía, haya sufrido o sido dañado por alteración, instalación indebida, mal manejo, mal uso, abuso, negligencia, accidente o remoción o desfiguración de la etiqueta o etiquetas con el código de barra o el número de serie de fabrica.

Esta Garantía está en lugar de todas las otras garantías o responsabilidades. CUALQUIER GARANTÍAS IMPLICADAS, INCLUYENDO CUALQUIER GARANTÍA IMPLICADA DE MERCANTIBILIDAD, SERÁ LIMITADA A LA DURACIÓN DE ESTA GARANTÍA ESCRITA. CUALQUIER ACCIÓN POR INCLUMPLIMIENTO DE CUALQUIER GARANTÍA AQUÍ ESPECIFICADA INCLUIDA CUALQUIER GARANTÍA IMPLÍCITA DE MERCANTIBILIDAD DEBE SER LLEVADA A CABO DENTRO DE UN PERIDO DE 24 MESES DESDE LA FECHA DE COMPRA ORIGINAL. IN NINGÚN CASO LA COMPAÑÍA SERÁ RESPONSABLE POR NINGÚN DAÑO CONSECUENTE O FORTUITOS POR INCLUMPLIMIENTO DE ESTA O CUALQUIER OTRA GARANTÍA. No se autoriza a ninguna persona o representante a asumir por parte de la Compañía ninguna responsabilidad diferente a la aquí expresada en conexión con la venta de este producto.

La compañía no garantiza que este producto no puede ser comprometido o desechado. LA EXTENSIÓN DE LA RESPONSABILIDAD DE LA COMPAÑÍA BAJO ESTA GARANTÍA SE LIMITA A LA REPARACIÓN O REEMPLAZO PROVISTO ARRIBA Y, EN NINGÚN CASO, EXCEDERÁ LA RESPONSABILIDAD DE LA COMPAÑÍA EL PRECIO DE COMPRA PAGADO POR EL COMPRADOR DEL PRODUCTO SIN COSTO DE INSTALACIÓN.

Algunos estados no permiten limitaciones sobre el tiempo de duración de una garantía implicada o de la exclusión o limitación de daños incidentales o consecuentes, entonces las limitaciones y exclusiones antes mencionadas pueden no aplicarle a usted. Esta Garantía le da derechos legales específicos y usted también puede tener otros derechos que pueden variar de estado en estado.

Audiovox Electronics Corporation
150 Marcus Blvd.
Hauppauge, New York 11788
1-800-645-4994