

# RCA

## Guide de Démarrage Rapide

Français **small wonder**

Caméscope RCA Small Wonder **Séries EZ2000**  
www.rcaaudiovideo.com

**Félicitations pour l'achat de votre nouveau caméscope haute définition RCA Small Wonder.**  
Veuillez lire ces instructions pour des conseils sur l'utilisation de cet appareil.

Le fichier PDF du guide de l'utilisateur se trouve aussi sur le lecteur, dans le répertoire « User Manuals ».

### 1. Contenu de la boîte

- Caméscope Small Wonder
- Câble USB
- Câble AV
- Étui de transport
- Adaptateur CA/CC
- Dragonne
- Guide de démarrage rapide
- Carte d'enregistrement du propriétaire
- Feuillet de la garantie

### 2. Recharge de votre caméscope

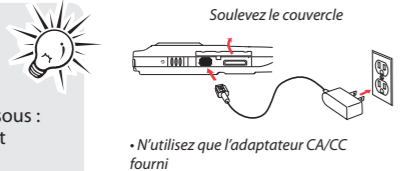
Veuillez recharger la pile pendant au moins trois heures avant la première utilisation.

#### REMARQUE :

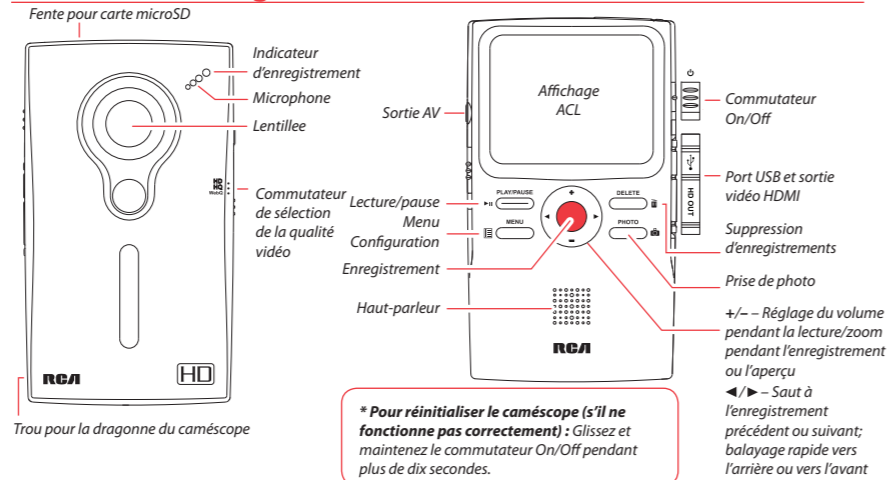
Cet appareil se recharge correctement lorsque le symbole animé de recharge apparaît sur l'affichage du caméscope.

Si ce symbole n'apparaît pas, suivez les étapes ci-dessous :

1. Assurez-vous que le caméscope est correctement branché à l'adaptateur d'alimentation CA/CC.
2. Glissez et maintenez temporairement le commutateur d'alimentation du caméscope à la position ON pour démarrer la recharge.



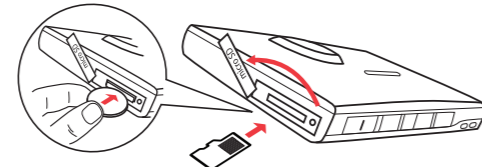
### 3. Commandes générales



Trou pour la dragonne du caméscope

### 4. Insertion (ou retrait) d'une carte-mémoire

La mémoire interne du caméscope n'offre que quelques minutes d'enregistrement. Une carte-mémoire microSD (non fournie) est recommandée pour l'enregistrement.

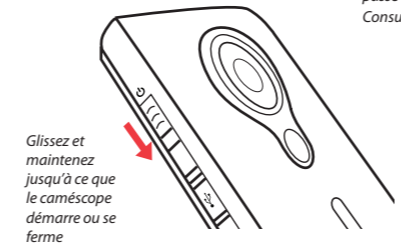


Étant donné que la carte-mémoire est de petite taille, nous vous recommandons d'utiliser une pièce de monnaie pour l'insérer ou la retirer.

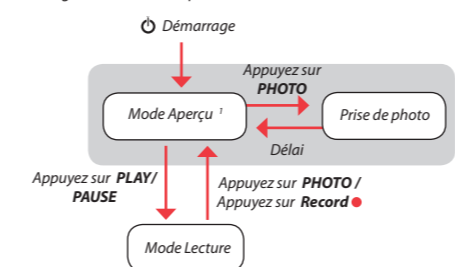
**Pour insérer la carte :** Poussez sur la carte jusqu'à ce que vous entendiez un « clic »

**Pour retirer la carte :** Poussez sur la carte jusqu'à ce que vous entendiez un « clic », puis relâchez lentement la carte. Étant donné que la carte est faiblement retenue lorsqu'elle est dans la fente, faites attention lorsque vous la retirez.

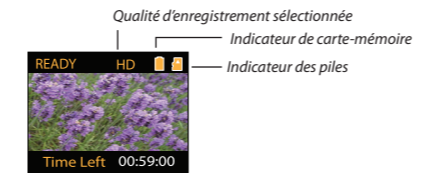
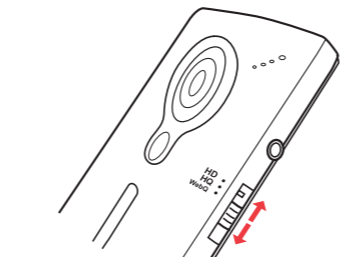
### 5. Démarrage du caméscope



Le caméscope offre deux modes de fonctionnement (Aperçu et Lecture). Il passe toujours en mode Aperçu lorsqu'il est démarré. Consultez le diagramme ci-dessous pour basculer entre les modes.



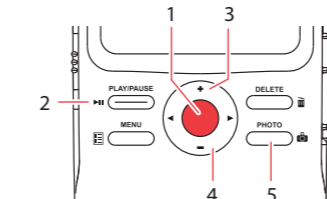
### 6. Sélection de la qualité d'enregistrement



Réglages	Résolution (pixels) et Images par seconde (IPS)	Durées d'enregistrement approx. avec une carte-mémoire de 16 Go <sup>2</sup>
HD	1280 x 720 à 30 IPS	8 heures
HQ	720 x 480 à 30 IPS	14 heures
WebQ	320 x 240 à 30 IPS	40 heures

<sup>2</sup> La durée réelle d'enregistrement dépend du type de contenu vidéo enregistré, des exigences du système et d'autres facteurs.

### 7. Enregistrement vidéo et prise de photo

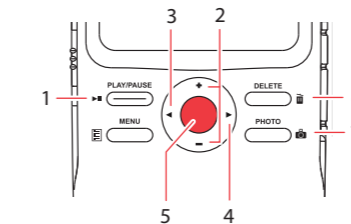


- 1 Démarrage, arrêt, reprise de l'enregistrement en mode Aperçu; passage en mode Aperçu à partir des autres modes
- 2 Suspension et reprise de l'enregistrement
- 3 Zoom avant pendant l'enregistrement
- 4 Zoom arrière pendant l'enregistrement
- 5 Prise de photo



Indicateur d'enregistrement vidéo

### 8. Lecture ou suppression d'enregistrements



- 1 Passage en mode Lecture pour visionner le plus récent enregistrement; démarrage ou suspension de la lecture
- 2 Réglage du volume pendant la lecture
- 3 Saut à l'enregistrement précédent
- 4 Saut à l'enregistrement suivant
- 5 Passage en mode Aperçu à partir du mode Lecture
- 6 Appuyez pour sélectionner la suppression d'un ou de tous les enregistrements.
- 7 Passage en mode Aperçu à partir du mode Lecture; prise de photos



QuickTime et le logo QuickTime sont des marques de commerce ou déposées de Apple Computer, Inc., utilisées avec autorisation.

### 9. Installation du logiciel RCA Memory Manager

Branchez le caméscope à votre ordinateur à l'aide du câble USB fourni.

#### Pour installer Memory Manager

**Windows :** Ouvrez **Mon Ordinateur** puis double-cliquez sur le lecteur nommé « SMALLWONDER ». Double-cliquez sur **MemoryMgr3\_Windows\_Installer.exe** pour démarrer l'installation.

**Mac :** Ouvrez le lecteur nommé « SMALLWONDER ». Double-cliquez sur le répertoire **RCA Mac Installers.dmg**. Double-cliquez sur **MemoryMgr3 Mac Installer** pour démarrer l'installation. Après que l'installation de Memory Manager 3 est terminée, double-cliquez sur **RCA Detective Installer** pour installer le logiciel RCA Detective.

#### Pour vous assurer que les vidéos peuvent être gérées et lues sur votre ordinateur :

- Assurez-vous d'installer le logiciel Memory Manager fourni.

### 10. En savoir plus sur le caméscope

Lisez le guide de l'utilisateur pour plus de renseignements sur les points suivants :

- Utilisation du bouton **MENU** pour régler le caméscope (incluant la date et l'heure)
- Visionnement de vidéos sur un téléviseur
- Enregistrement de vidéos sur une cassette VHS ou un DVD
- Branchement du caméscope à votre ordinateur
- Conseils et dépannage
- Précautions et renseignements sur la garantie



For Customer Service  
Visit Our Website At  
[www.rcaaudiovideo.com](http://www.rcaaudiovideo.com)  
Product Information, Photos,  
FAQ's, Owner's Manuals

Audiovox Electronics Corp.  
150 Marcus Blvd., Hauppauge,  
NY 11788

© 2010 Audiovox Electronics Corp.  
Marque(s) ® Déposée(s)  
Imprimé en Chine