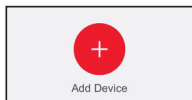


# WIFI CONNECTION TROUBLESHOOTING

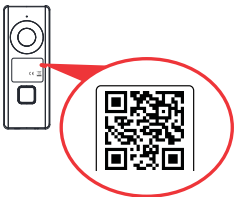
If the doorbell is unable to connect to your WiFi network using the Wireless Connection method in the setup, choose the Network Info QR Code option and follow the on-screen steps to set up the doorbell.

## 1 Tap Add Device in the App



In the RCA Doorbell Camera App, tap the + symbol in the middle of the screen.

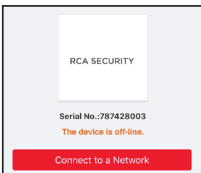
## 2 Scan the QR code on the front of the doorbell.



Find the QR code and serial number on the front of the doorbell camera. Scan the QR code with your phone when prompted by the App (or enter the serial number manually).

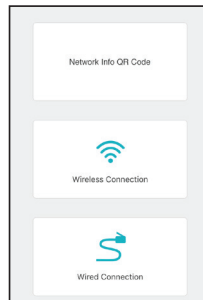
**IMPORTANT:** The doorbell faceplate must be off for this step! Otherwise you won't be able to see the QR code.

## 3 Tap Connect to a Network in the App.



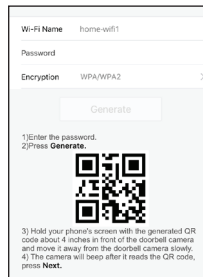
Once the App recognizes your doorbell's serial number, the App asks you to connect to your WiFi network. Tap the **Connect to a Network** button in the App.

## 4 Tap Network Info QR Code in the App.



In the next screen, choose **Network Info QR Code** to connect to your WiFi network.

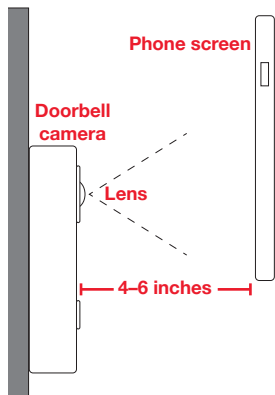
## 5 Enter the name and password of your WiFi network.



Enter the password for the WiFi network your phone is connected to. Then press the **Generate** button in the App to generate the QR code with this information on your phone's screen.

## WIFI CONNECTION TROUBLESHOOTING (continued)

### 6 Put your phone's screen facing the doorbell camera.



Place your phone's screen about 4 to 6 inches away from the doorbell camera's lens.

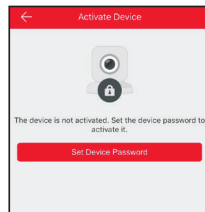
Line up your phone's screen so that the QR code on the screen is in view of the lens—position it so that the lens is just under the halfway point on your phone's screen.

Then slowly move the phone towards and away from the lens within a 4 to 6 inch distance from the doorbell camera.

When the doorbell camera beeps, that means it's successfully scanned the QR code. You can put down the phone and continue setup in the RCA Security App.

The doorbell will announce “The WiFi is connected,” once it's connected to your network. Press the **Next** button in the App to continue.

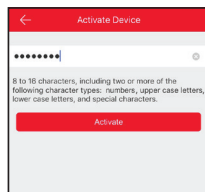
### 7 Activate the camera



Once the doorbell camera has connected to your WiFi network, the Activation page appears in the App.

Press **Set Device Password** and create a password for using the doorbell camera.

**NOTE:** The device password must be 8–16 characters long and contain at least two of the following character types: upper-case letters, lower-case letters, numbers, and special characters.



Then press **Activate** to finish activation.

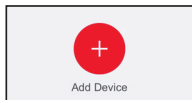
If you scanned the doorbell camera's QR code to set up, press **Skip** in the Configuration page.

**NOTE:** If you manually input the serial number for your doorbell camera (instead of scanning the QR code), you'll need to input a verification code as a last step to verification. Enter this code from the doorbell and press OK in the App to finish.

# DÉPANNAGE DE LA CONNEXION WIFI

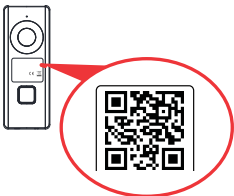
Si la sonnette ne parvient pas à se connecter à votre réseau WiFi à l'aide de la méthode de connexion sans fil de la configuration, sélectionner l'option Network Info QR Code (Code QR d'informations sur le réseau) et suivre les étapes affichées à l'écran pour configurer la sonnette.

## 1 Appuyer sur Add device (Ajouter un appareil) dans l'application.



Dans l'application RCA Doorbell Camera, appuyer sur le symbole + au milieu de l'écran.

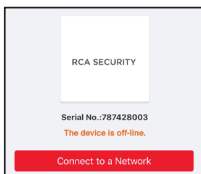
## 2 Balayer le code QR sur le devant de la sonnette.



Repérer le code QR et le numéro de série sur le devant de la caméra de sonnette. Balayer le code QR avec le téléphone lorsque l'application vous invite à le faire (ou saisir le numéro de série manuellement).

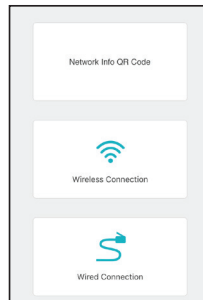
**IMPORTANT :** La plaque frontale de la sonnette doit être désactivée pour cette étape! Sinon, le code QR n'apparaîtra pas.

## 3 Appuyer sur Connect to a Network (Se connecter à un réseau) dans l'application.



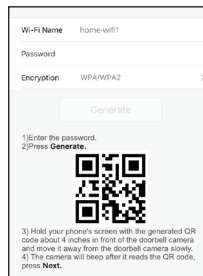
Une fois que l'application reconnaît le numéro de série de votre sonnette, elle vous invite à vous connecter au réseau WiFi. Appuyer sur le bouton **Connect to a Network** (Se connecter à un réseau) dans l'application.

## 4 Appuyer sur Network Info QR Code (Code QR d'informations sur le réseau) dans l'application.



Dans l'écran suivant, choisir **Network Info QR Code** (Code QR d'informations sur le réseau) pour se connecter au réseau WiFi.

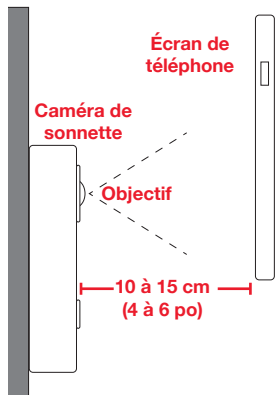
## 5 Saisir le nom et le mot de passe du réseau WiFi.



Saisir le mot de passe pour le réseau WiFi auquel le téléphone est connecté. Appuyer ensuite sur le bouton **Generate** (Générer) dans l'application pour générer le code QR avec ces informations sur l'écran de votre téléphone.

## DÉPANNAGE DE LA CONNEXION WIFI (suite)

### 6 Placer l'écran du téléphone face à la caméra de sonnette.



Placer l'écran du téléphone à environ 10 à 15 cm (4 à 6 po) de l'objectif de la caméra de sonnette.

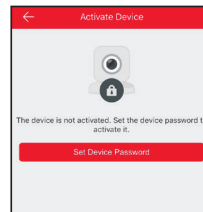
Aligner l'écran du téléphone afin que le code QR sur l'écran soit en vue de l'objectif. Le positionner de sorte que l'objectif soit juste en dessous du point à mi-chemin sur l'écran du téléphone.

Ensuite, déplacer lentement le téléphone vers et en retrait de l'objectif à une distance comprise entre 10 et 15 cm (4 et 6 po) de la caméra de la sonnette.

Lorsque la caméra de sonnette émet un bip, cela signifie que le code QR a été balayé avec succès. Le téléphone peut être mis de côté et la configuration peut être poursuivie dans l'application Security RCA.

La sonnette annoncera « The WiFi is connected » (La WiFi est connectée) une fois la connexion au réseau effectuée. Appuyer sur le bouton **Next** (Suivant) dans l'application pour continuer.

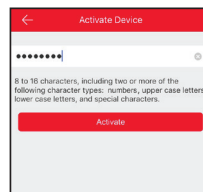
### 7 Activer la caméra.



Une fois que la caméra de sonnette a été connectée au réseau WiFi, la page d'activation apparaît dans l'application.

Appuyer sur **Set Device Password** (Définir le mot de passe de l'appareil) et créer un mot de passe pour utiliser la caméra de sonnette.

**REMARQUE** : Le mot de passe de l'appareil doit contenir entre 8 et 16 caractères, dont au moins deux au format suivant : lettres majuscules, lettres minuscules, chiffres et caractères spéciaux.



Ensuite, appuyer sur **Activate** (Activer) pour terminer l'activation.

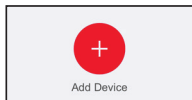
Si le code QR de la caméra a été balayé pour la configuration, appuyer sur **Skip** (Ignorer) dans la page Configuration.

**REMARQUE** : Si le numéro de série de la caméra de sonnette a été saisi manuellement (au lieu de balayer le code QR), il est nécessaire de saisir un code de vérification comme dernière étape de la vérification. Saisir ce code de la sonnette et appuyer sur OK dans l'application pour terminer.

# RESOLUCIÓN DE PROBLEMAS DE LA CONEXIÓN WIFI

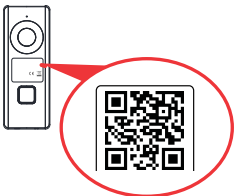
Si el timbre no puede conectar a su red WiFi mediante el método de conexión inalámbrica en la configuración, elija la opción Network Info QR Code (Código QR de información de la red) y siga los pasos de la pantalla para configurar el timbre.

## 1 Toque Add Device (Agregar dispositivo) en la aplicación.



En la aplicación RCA Doorbell Camera App, toque el símbolo + en el medio de la pantalla.

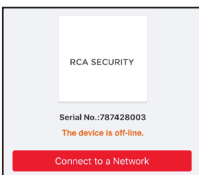
## 2 Escanee el código QR en la parte anterior del timbre.



Encuentre el código QR y el número de serie en la parte anterior del timbre con cámara. Escanee el código QR con su teléfono cuando se lo pida la aplicación (o introduzca manualmente el número de serie).

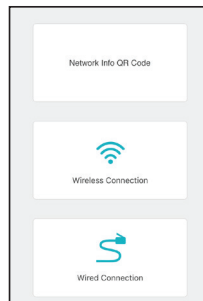
**IMPORTANTE:** ¡La carátula del timbre debe estar quitada para este paso! De lo contrario, no podrá ver el código QR.

## 3 Toque Connect to a Network (Conectar a una red) en la aplicación.



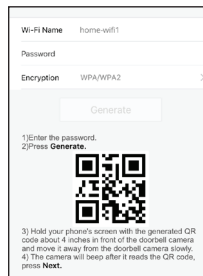
Una vez que la aplicación reconoce el número de serie de su timbre, ésta le pide que se conecte a su red WiFi. Toque el botón **Connect to a Network** (Conectar a una red) en la aplicación.

## 4 Toque Network Info QR Code (Código QR de información de la red) en la aplicación.



En la siguiente pantalla, elija **Network Info QR Code** (Código QR de información de la red) para conectarse a su red WiFi.

## 5 Introduzca el nombre y la contraseña de su red WiFi.



Introduzca la contraseña para la red WiFi a la cual está conectado su teléfono. Luego oprima el botón **Generate** (Generar) en la aplicación para generar el código QR con esta información en la pantalla de su teléfono.

## RESOLUCIÓN DE PROBLEMAS DE LA CONEXIÓN WIFI (continuación)

### 6 Ponga la pantalla de su teléfono orientada hacia el timbre con cámara.



Coloque la pantalla de su teléfono a unas 4 a 6 pulgadas (10 a 15.25 cm) de la lente del timbre con cámara.

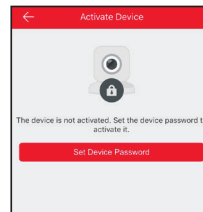
Alinee la pantalla de su teléfono de modo que el código QR en la pantalla esté en el campo de visión de la lente —colóquela de modo que la lente esté justo debajo del punto medio en la pantalla de su teléfono.

A continuación, mueva lentamente el teléfono acercándolo y alejándolo de la lente dentro de una distancia de 4 a 6 pulgadas (10 a 15.25 cm) del timbre con cámara.

Cuando el timbre con cámara emita un sonido, significa que ha escaneado con éxito el código QR. Puede dejar el teléfono y continuar con la configuración.

Una vez que esté conectado a su red, el timbre anunciará “The WiFi is connected” (el WiFi está conectado). Oprima el botón **Next** (Siguiendo) en la aplicación para continuar.

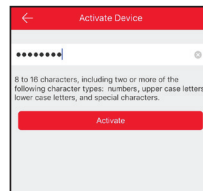
### 7 Active la cámara



Una vez que el timbre con cámara se haya conectado a su red WiFi, aparecerá la página Activation (Activación) en la aplicación.

Oprima **Set Device Password** (Establecer la contraseña del dispositivo) y cree una contraseña para usar el timbre con cámara.

**AVISO:** La contraseña del dispositivo debe tener entre 8 y 16 caracteres de longitud y contener al menos dos de los siguientes tipos de caracteres: letras mayúsculas, letras minúsculas, números y caracteres especiales.



Luego oprima **Activate** (Activar) para finalizar la activación.

Si usted escaneó el código QR del timbre con cámara para configurar, oprima **Skip** (Saltar) en la página Configuration (Configuración).

**AVISO:** Si ingresó manualmente el número de serie para su timbre con cámara (en lugar de escanear el código QR), tendrá que introducir un código de verificación como un último paso de verificación. Introduzca este código del timbre y oprima OK (Aceptar) en la aplicación para finalizar.