



Guía de Inicio Rápido

Serie M62
www.rcaaudiovideo.com

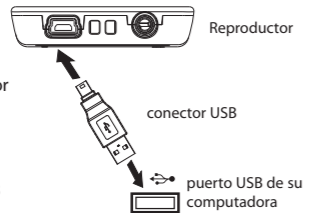
Felicitaciones por la compra de su nuevo Reproductor RCA.

Por favor lea estas instrucciones para tips rápidos sobre el uso del reproductor.

Un Manual del Usuario completo en el idioma de su elección (inglés, español, o francés) será copiado a su PC como parte de la instalación del software easyRip. Usted puede encontrar en el escritorio de su pc el archivo Manual del Usuario en formato pdf. El archivo pdf del Manual del Usuario puede encontrarse también en la memoria del reproductor bajo la carpeta Manuales del Usuario.

Para comenzar

1. Conecte el reproductor a su computadora.
 - El instalador del Software de Medios RCA easyRip™ está guardado en el reproductor. Vaya a **My Computer** (usuarios XP) / Vaya a **Computer** (usuarios Vista y 7) en el menú Inicio, encuentre y abra la letra de la unidad asociada con el reproductor (por ejemplo, RCA MP3) y luego haga doble clic en el archivo **rcaeasyrip_setup.exe** para lanzar el instalador.
 - El reproductor carga automáticamente cada vez que usted lo conecta a su computadora. **Deberá ser cargado por al menos 3 horas** antes de usarlo por primera vez.



2. Transfiera archivos de audio/video/fotos a su reproductor con alguno de los dos métodos siguientes:
 - a) **RCA easyRip:** ayuda a extraer CDs, crear listas de reproducción, a cargar contenido y administrar su librería con un diseño modular e intuitivo. Haga clic en el icono easyRip (img) en el escritorio de su PC para lanzar el software.
 - Para detalles en el uso de RCA easyRip, haga clic en el icono **Help** (img) en el acoplador de módulo.

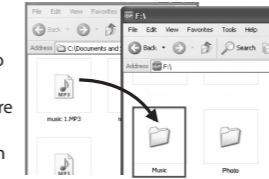
* El software más reciente puede descargarse desde www.rcaaudiovideo.com.

** RCA easyRip actualmente no es compatible con Audible.

v3.0 (1.0.3.0) (EN/E)

b) **En el Explorador de Windows:** arrastre y suelte archivos de audio/imagen a la carpeta **Internal Storage** (Almacenamiento Interno) (Windows Vista™, Windows® 7) o a la carpeta **Music** o **Photo** (Música o Imagen) (Windows® XP) del reproductor.

- Su reproductor RCA también es compatible con la mayoría del software de gestión de música para PC.
- 3. Desconecte el reproductor de la computadora y disfrute los medios en forma portátil.



IMPORTANTE:

- Los archivos de video deben ser convertidos y transferidos vía RCA easyRip para poder reproducirlos en su reproductor.
- Los archivos de videos, fotos, y audible deben transferirse a sus carpetas respectivas en el reproductor para asegurar una detección y reproducción correctas.

Aprenda más del reproductor

- **Para ver el manual del usuario directamente del reproductor:**

Paso 1: Haga clic en **Start**.

Paso 2: Haga clic en **My Computer** (usuario XP) / Haga clic en **Computer** (usuarios Vista y 7).

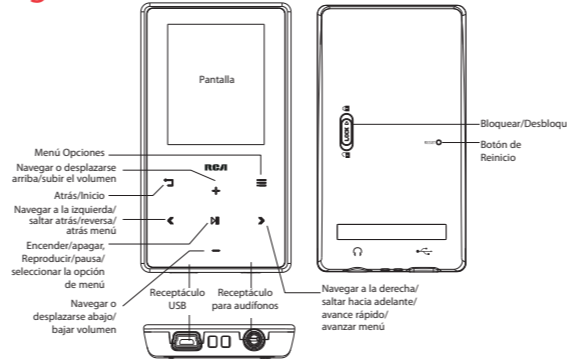
Paso 3: Encuentre y abra la letra asociada con el reproductor (por ejemplo, RCA MP3) y luego abra la carpeta Manuales de Usuario.

Paso 4: Desde la carpeta Manuales de Usuario, seleccione el manual del usuario en su idioma preferido para obtener más información sobre las características del reproductor, la información sobre seguridad y garantía, así como respuestas a Preguntas Frecuentes (FAQ's).

¿Necesita más ayuda? No regrese este producto a la tienda.

Visite www.rcaaudiovideo.com para obtener la más reciente versión de firmware, Software de Medios RCA easyRip, manual del usuario y preguntas frecuentes.

Controles generales



Enciende/apaga el reproductor

Presione y mantenga presionado el botón **▶||**

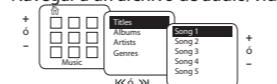
Bloquea/desbloquea las teclas

Mueva el interruptor deslizante de bloqueo hacia el icono Bloqueo (img) (lejos del receptáculo para audífonos). Para desbloquear mueva el interruptor deslizante hacia el icono de desbloqueo (img) (Hacia el receptáculo para audífonos).

Vaya al menú Inicio (para tener acceso a Música, Fotos, Video, Radio, Audible, Listas de Reproducción y Configuraciones)

Presione **◀** para regresar al menú.

Navegar a un archivo de audio/video/foto



En el menú Inicio, presione **+ ó -** y **◀ ó ▶** para seleccionar el menú de reproductor y presione **+ ó -** para desplazarse arriba o abajo al archivo deseado

Reproducir un archivo de audio/video/foto

Presione **▶||** or **▶**

Pausa la reproducción

Presione **▶||** en la pantalla de reproducción a (Ahora en reproducción), presione a través para reanudar

Muestra el menú Opciones

Presione **☰**

Ajusta el volumen

Presione **+ ó -** en la pantalla de reproducción (Ahora en reproducción)

Salta al siguiente archivo (O sección de audible*)

Presione **▶**

Salta al archivo anterior (O sección de audible*)

Presione **◀** dentro de los primeros cuatro segundos del archivo de audio actual

Reversa o avance rápido de un archivo de audio

Presione y sostenga **◀ ó ▶** durante la reproducción

Elimina archivos del reproductor

Refiérase a Música, Video, Fotos, Audible, Radio y Listas de Reproducción del manual del usuario.

Reinicia el reproductor (si éste no está respondiendo)

Presione el botón **RESET** en la parte posterior del reproductor con un objeto puntiagudo no metálico (por ejemplo un palillo).

* Para información sobre la sección de salto para Audible consulte el manual del usuario.

Enregistra el producto

Gracias por comprar un producto RCA. Nos enorgullece la calidad y fiabilidad de todos nuestros productos electrónicos, pero si alguna vez necesita servicios técnicos o si tiene alguna pregunta, nuestro personal de atención al cliente está a su disposición para ayudarle. Comuníquese con nosotros en www.rcaaudiovideo.com

REGISTRO DE COMPRA: El registro en línea nos permitirá comunicarnos con usted en el caso de tener que enviarle algún aviso de seguridad en virtud de la Ley Federal de Seguridad del Consumidor.

Registre el producto en línea en:

WWW.RCAAUDIOVIDEO.COM

Haga clic en **Registro del producto y responda al cuestionario**



Garantía Limitada de 12 Meses

Aplica a Reproductores de Medios Portátiles RCA

AUDIOVOX ACCESSORIES CORP. (la Compañía) garantiza al comprador al menudeo original de este producto que en el caso de que se compruebe que este producto o alguna parte del mismo, bajo condiciones y uso normales, sea defectuoso en material o mano de obra en un plazo de doce meses desde la fecha de compra original, tal(es) defecto(s) será(n) reparado(s) o reemplazado(s) con producto reacondicionado (a opción de la Compañía) sin cargo por las partes y la labor de reparación.

Para obtener reemplazo o reparación dentro de los términos de esta Garantía, el producto debe ser entregado con prueba de cobertura de la garantía (por ejemplo, la nota de venta fechada), especificación de defecto(s), flete prepagado, a la Compañía en la dirección que se muestra en el Manual del Usuario.

Esta Garantía no se extiende a la eliminación de ruido o estática generados externamente, a la corrección de problemas de antenas, interrupciones/pérdida de transmisión o de servicio de internet, a costos incurridos por instalación, remoción o reinstalación de producto, a corrupciones causadas por virus de computadoras, spyware u otro malware, a pérdida de medios, archivos, datos o contenido, o a daño a cintas, discos, tarjetas o dispositivos de memoria removibles, bocinas, accesorios, computadoras, periféricos de computadora, otros reproductores de medios, redes en el hogar o sistemas eléctricos en vehículos.

Esta Garantía no aplica a algún producto o parte del mismo que, en opinión de la Compañía, haya sufrido o haya sido dañado mediante alteración, instalación inadecuada, mal manejo, mal uso, negligencia, accidente, o por la remoción o eliminación de etiqueta(s) con el número de serie de fábrica/código de barras. LA EXTENSIÓN DE LA RESPONSABILIDAD DE LA COMPAÑÍA BAJO ESTA GARANTÍA ESTÁ LIMITADA A LA REPARACIÓN O REEMPLAZO PREVISTOS ANTERIORMENTE Y, EN NINGÚN CASO, LA RESPONSABILIDAD DE LA COMPAÑÍA EXCEDERÁ EL PRECIO DE COMPRA PAGADO POR EL COMPRADOR POR EL PRODUCTO.

Esta Garantía substituye todas las otras garantías o responsabilidades específicas. CUALQUIER GARANTÍA IMPLÍCITA, INCLUYENDO CUALQUIER GARANTÍA IMPLÍCITA DE APTITUD PARA COMERCIALIZACIÓN, ESTARÁ LIMITADA A LA DURACIÓN DE ESTA GARANTÍA ESCRITA. CUALQUIER ACCIÓN POR VIOLACIÓN DE ALGUNA GARANTÍA BAJO LA PRESENTE, INCLUYENDO CUALQUIER GARANTÍA IMPLÍCITA DE APTITUD PARA COMERCIALIZACIÓN DEBE SER PRESENTADA DENTRO DE UN PERIODO DE 24 MESES DESDE LA FECHA DE COMPRA ORIGINAL. EN NINGÚN CASO LA COMPAÑÍA SERÁ RESPONSABLE POR ALGÚN DAÑO CONSECUCIONAL O INCIDENTAL POR LA VIOLACIÓN DE ESTA O DE CUALQUIER OTRA GARANTÍA. Ninguna persona o representante está autorizado para asumir por parte de la Compañía alguna responsabilidad distinta que lo expresado en este documento en relación con la venta de este producto.

Algunos estados no permiten limitaciones en cuanto a la duración de una garantía implícita o la exclusión o limitación de daño consecucional o incidental, por lo tanto las limitaciones o exclusiones anteriores pueden no ser aplicables a usted. Esta Garantía le otorga derechos legales específicos y puede ser que usted tenga también otros derechos que varíen de estado a estado.

Visite <http://store.audiovox.com> donde encontrará los mejores accesorios para sus productos.



© 2011 Audiovox Accessories Corporation
111 Congressional Blvd., Suite 350
Carmel, IN 46032
Marca(s) * Registrada(s)
Impreso en China