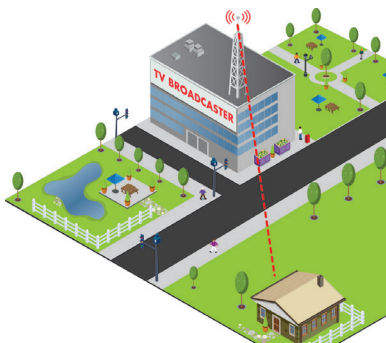


TERK Quick Start Guide

Check out setup videos at
www.TERK.com/Setup

1 Find the best location for your antenna.



TV antennas perform best when facing the direction of the broadcaster's tower.

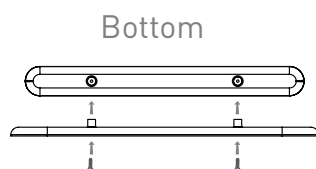
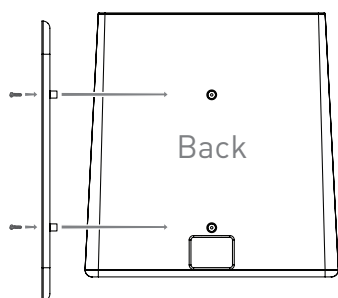
For help finding your local broadcast towers, go to www.TERK.com

Antenna Placement Tips

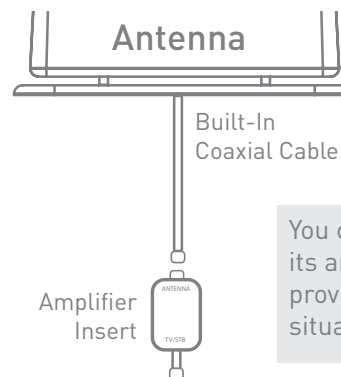
- ✓ Avoid metal surfaces (like a metal stand).
- ✓ Move the antenna close to or in a window.
- ✓ Position the antenna as high as possible.

2 Attach the antenna stand to the antenna (2 options).

Flat/wallmount -OR- Upright



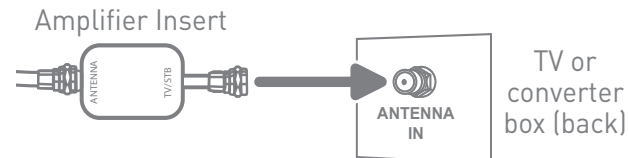
3 Connect the antenna to the provided amplifier insert.



IMPORTANT: Don't plug the amplifier insert's power cord into a power outlet yet.

You can use this antenna with or without its amplifier. Try with the amplifier first—it provides the best performance in most situations.

4 Connect the amplifier insert to your TV or digital converter box.



IMPORTANT: Make sure your TV is turned off.

5 Plug in the amplifier's power cord to a power outlet.

6 Scan for channels on your TV.

Most TVs have a channel scan option in their menu system, many times in a SETUP or CHANNEL menu under ANTENNA. For detailed instructions on performing a channel scan, see the owner's manual that came with your TV.

STOP!

DO NOT RETURN this product to the store!
Please call our toll-free help line at **1-800-768-1969**
or visit TERK.com

TERK Guía de inicio rápido

Consulte los videos de configuración en
www.TERK.com/Setup

1 Encuentre la mejor ubicación para su antena.



Las antenas de TV tienen un mejor desempeño si están orientadas hacia las torres de difusión.

Si necesita ayuda para ubicar las torres de difusión locales, visite www.TERK.com

Consejos para la ubicación de la antena

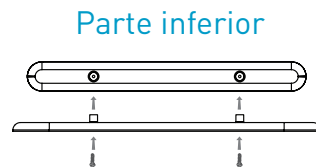
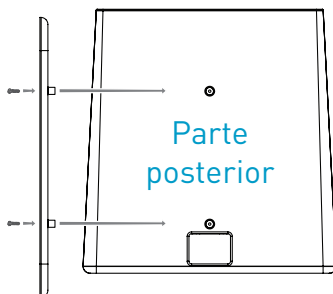
- ✓ Evite las superficies de metal (tal como un soporte de metal).
- ✓ Coloque la antena en una ventana o cerca de ella.
- ✓ Coloque la antena lo más alto posible.

2 Fije la antena en el soporte de la antena (2 opciones).

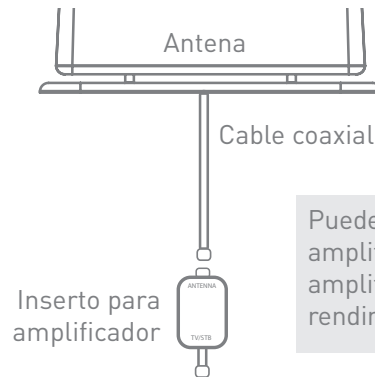
Montaje en pared / Plana

- 0 -

Vertical



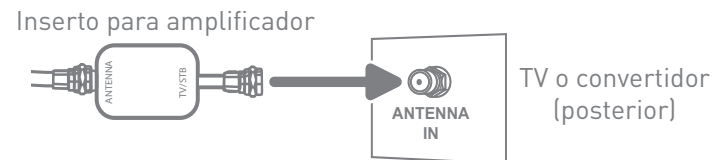
3 Conecte la antena al inserto para amplificador suministrado.



IMPORTANTE: No enchufe todavía el cordón de alimentación del amplificador en un tomacorriente.

Puede usar esta antena con o sin el amplificador. Intente primero usar el amplificador ya que éste provee el mejor rendimiento en la mayoría de las situaciones.

4 Conecte el inserto para amplificador al convertidor digital o al televisor.



IMPORTANTE: Asegúrese que el TV esté apagado.

5 Enchufe el cordón de alimentación del amplificador en el tomacorriente.

6 Busque canales en su TV.

La mayoría de televisores tienen una opción de búsqueda de canales en el menú del sistema, con frecuencia se encuentra en el menú de CONFIGURACIÓN o CANALES en la sección ANTENA. Para obtener instrucciones detalladas sobre cómo llevar a cabo una búsqueda de canales, consulte el manual del propietario incluido con el TV.

¡ALTO!

NO DEVUELVA este producto a la tienda.
Llame a nuestra línea de ayuda libre de cargo por el
1-800-768-1969 o visite **TERK.com**