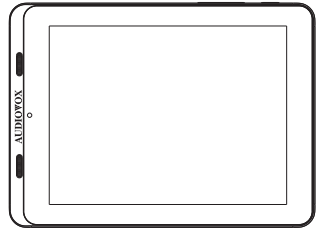
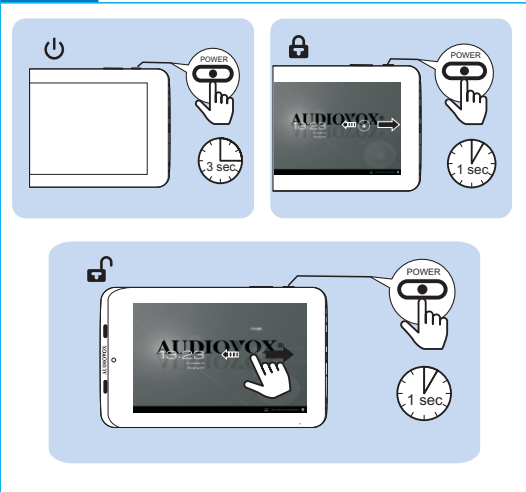


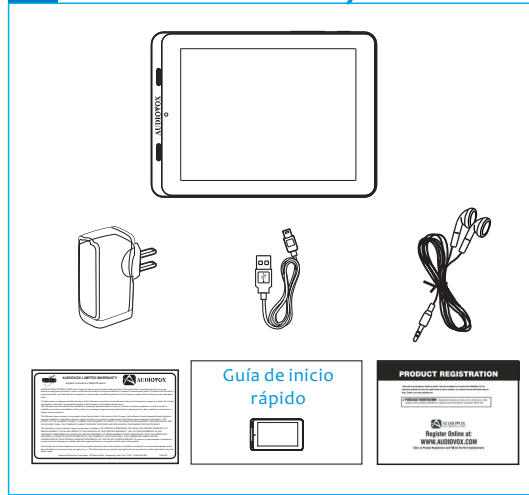
# Audiovox T852 Tableta de 20 cm (8") para Android™



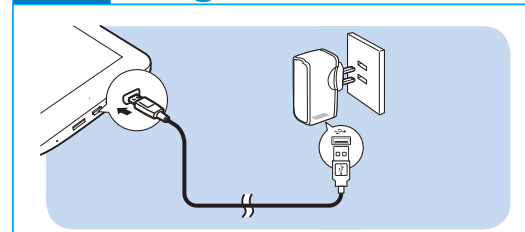
## Encendido/Bloqueo/ Desbloqueo



## Desembalaje



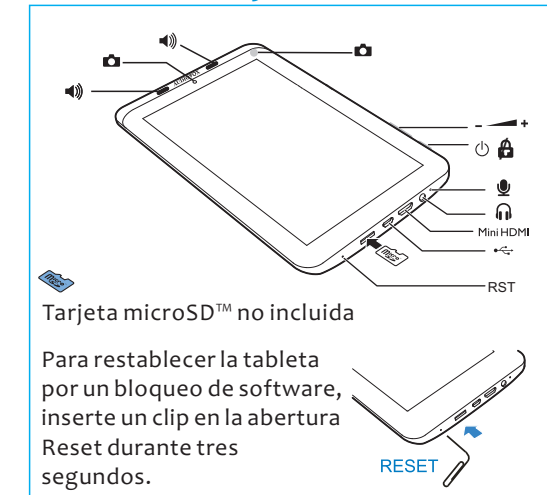
## Carga de la tableta



Antes de usar la tableta por primera vez, cárguela durante un período mínimo de ocho horas. Use el adaptador de alimentación y el cable USB que se proveen, tal como se ilustra.

Nota: Si la pila está totalmente descargada, es posible que la tableta no encienda, incluso si el cargador está conectado. Cargue la tableta durante un tiempo mínimo de 30 minutos antes de encenderla.

## Controles y funciones

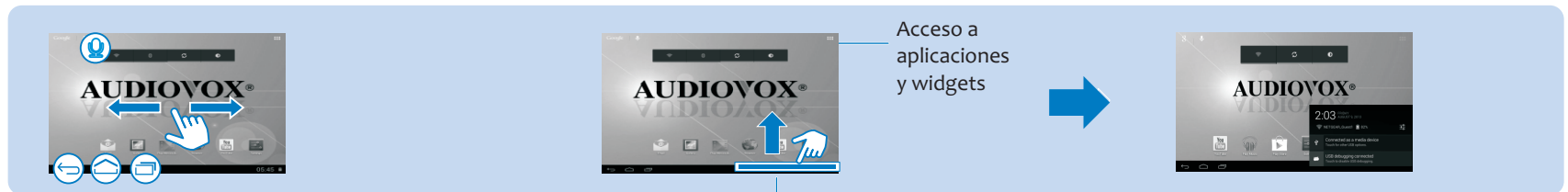


Tarjeta microSD™ no incluida

Para restablecer la tableta por un bloqueo de software, inserte un clip en la abertura Reset durante tres segundos.

## Navegación

En la pantalla de inicio



Deslice hacia la izquierda o hacia la derecha para seleccionar una pantalla.

- Ir a la pantalla de inicio
- Retroceder un nivel o salir
- Cambiar a las aplicaciones abiertas
- Buscar en Internet o en la tableta

Acceso a aplicaciones y widgets

Widget de control de alimentación: Interruptores de encendido y apagado para Wi-Fi®, Bluetooth®, sincronización en segundo plano (para algunas aplicaciones, como la de correo), duración de la pila y brillo de la pantalla.

Arrastre la barra inferior hacia arriba para ver los eventos.

## Organice

Para tener acceso rápido, organice los iconos, atajos y widgets en las páginas de la pantalla de inicio.

### Añadir aplicaciones a la pantalla de inicio



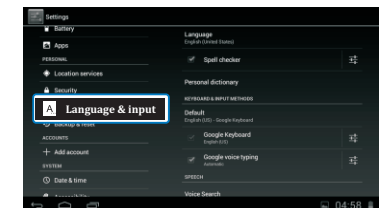
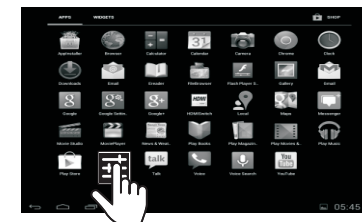
### Eliminar aplicaciones



### Mover aplicaciones



## Selección de idioma



- Para acceder a los controles de idioma e ingreso de datos:
1. Seleccione la aplicación Settings Menu.
  2. Avance por las opciones de configuración. Seleccione Idioma e ingreso de datos.
  3. Allí, seleccione el idioma deseado, la revisión ortográfica, los controles de texto a voz y la velocidad del puntero del ratón.



## Conexión a Wi-Fi®



Para conectar la tableta Audiovox T852 a Internet a través de Wi-Fi:

1. Acceda a Wi-Fi en el menú Settings.
2. Deslice el interruptor de Wi-Fi a la posición ON para ver las redes disponibles.
3. Seleccione una red Wi-Fi disponible.

## Los primeros pasos con la tableta T852



Cuando se le solicite, inicie sesión con la dirección de correo electrónico y la contraseña de su cuenta de Google™.

Una dirección de correo electrónico de los siguientes servicios le permite el acceso a Google Play:

- > Gmail™
- > Google Apps™
- > Google Plus™
- > YouTube™
- > Adwords™

## Configuración de cuenta de Google™

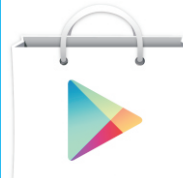
Una cuenta de Google™ le permite el acceso a toda su información personal desde cualquier computadora o dispositivo móvil.

**Google Play™:** Google Play™ le permite acceso a todos sus favoritos, tales como películas, libros, música, revistas, aplicaciones y mucho más.

**Sincronización y copias de seguridad:** Permite que su información pueda accederse desde todas las computadoras y dispositivos móviles.

**Acceso desde cualquier lugar:** Consulte su información personal, como correo electrónico, calendario, contactos, etc., desde cualquier computadora o dispositivo móvil.

## Google Play™



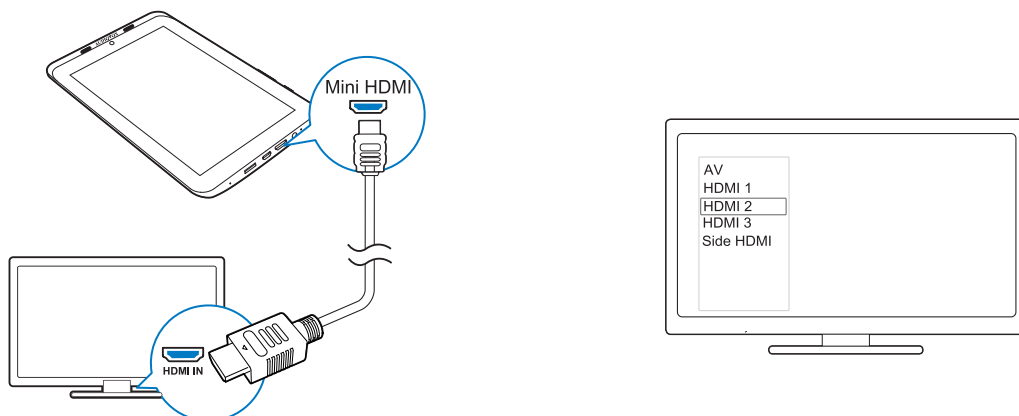
Para iniciar la aplicación de Google Play Store, toque el icono de Play Store en la pantalla de inicio.

Todo lo que haya comprado en Google Play™ utilizando la tableta T852 estará disponible en todos sus dispositivos Android™.

Nota: Las compras anteriores en Google Play™ estarán disponibles en la tableta T852, siempre y cuando se utilice la misma cuenta de Google™.



## Conexión a un televisor de alta definición (HDTV)



1. Use un cable HDMI para conectar la tableta T852 a un televisor de alta definición (HDTV).

2. Use el botón de fuente del televisor para seleccionar la entrada HDMI apropiada.

## Conexión a su PC



Conecte la tableta T852 a una computadora mediante el cable USB para transferir archivos entre los dispositivos. Seleccione Activar almacenamiento USB y presione OK para continuar.

## Documentación

Para acceder a la versión en inglés del manual del usuario de la tableta Audiovox T852 de 20 cm (8") para Android™, visite [www.audiovox.com/tablets](http://www.audiovox.com/tablets).

Para acceder a la versión en español o francés de la guía de inicio rápido y el manual del usuario de la tableta Audiovox T852 de 20 cm (8") para Android™, visite [www.audiovox.com/tablets](http://www.audiovox.com/tablets).

Android es una marca comercial de Google Inc. Google, Google Play, Gmail, Google Apps, Google Plus, YouTube y Adwords son marcas comerciales de Google Inc.

Los logotipos y la marca de la palabra Bluetooth® son marcas registradas de Bluetooth SIG, Inc., y cualquier uso de dichas marcas por Audiovox es con licencia. Las demás marcas y nombres comerciales pertenecen a sus correspondientes propietarios.